



Einfach da sein.  
Wohlfühlen.  
**Weckbecker.**





# Einfach da sein. Wohlfühlen. Weckbecker.

Editorial	3
70 Jahre Weckbecker	4
Das Vier-Säulen-Konzept	6
Prävention & Therapie – was wir behandeln	8
Holistisches Heilfasten & seine positiven medizinischen Effekte	9
Unser Ärzte-Team	10
Das Weckbecker-TuRuh-Programm	12
Unsere Arrangements	14
Zusatzpaket Sport	25
Zimmerkategorien & Preise	26
Unsere Zimmer & Appartements	28
Unser umfangreiches Therapieangebot	30
Medizinische Behandlungen & Anwendungen	33
Heilfasten, Ernährung & Diätetik	36
Lebensberatung & Achtsamkeit	38
Weckbecker Online-Coaching	43
Unser Kosmetikangebot & medizinische Fußpflege	44
Weckbecker. Mein Ruheort in der Natur.	47
Hinweise zur Kostenerstattung	48
Allgemeine Geschäftsbedingungen (AGB)	49
Klinikordnung	50
Kontakt, Reservierung & Impressum	51

# Herzlich willkommen!

Liebe Leserinnen und Leser, liebe Gäste,

seit unser Klinikgründer Dr. Erich von Weckbecker den ersten Patienten in seiner Klinik behandelt hat, sind 70 Jahre vergangen. Mit seinem „Biologischen Sanatorium“ mit 25 Betten und dem dort angewendeten Behandlungskonzept bewies er damals großen Pioniergeist. Ob er sich damals hätte vorstellen können, dass Jahrzehnte später die Wirkung der Heilfastentherapie nicht nur durch wissenschaftliche Studien belegt sein wird, sondern die Weltgesundheitsorganisation WHO genau jene Aspekte für einen gesunden Lebensstil empfiehlt, die sein ganzheitliches Vier-Säulen-Konzept seit jeher beinhaltet?

Sicherlich wäre er sehr stolz, vor allem aber glücklich, dass sein Weckbecker-Konzept heute noch Anwendung findet und so viele Patienten nicht nur auf die Tradition und Erfahrung seines medizinisch-körperlichen, sondern auch geistig-spirituellen Konzepts vertrauen, gerade bei den modernen Anforderungen an ihre Gesundheit. Auch weiterhin wird das bewährte Behandlungskonzept von Weckbecker das Fundament unserer Klinikangebote bleiben. Für uns bedeutet die ganzheitlich-holistische Ausrichtung seines Heilfastenkonzepts aber auch, auf die Entwicklungen und Bedürfnisse der Zeit einzugehen. Deshalb erweitern wir unser Angebot stets um die aktuellsten Methoden der integrativen Medizin, die neuesten Ergebnisse aus der Fastenforschung und achten besonders auf heilsame Angebote für Geist und Seele.

Zu jeder Zeit stehen dabei Sie als unsere Patienten und Ihr Wohlergehen im Mittelpunkt. Dafür passen wir nicht nur unsere Therapieprogramme individuell auf Ihre persönlichen Bedürfnisse an, sondern sind mit all unserem Wissen, echter Fürsorge und von ganzem Herzen für Sie da. Ob es zum Beispiel unsere Therapeuten sind, die Sie bei allen Anwendungen persönlich betreuen und manuell behandeln; unser Küchenteam, das auch die kleinste Komponente der Fasten- und Vital-Menüs in feinsten Handarbeit frisch für Sie herstellt oder all die „guten Geister“ im gesamten Haus, die Ihnen von der Buchung bis zur Abreise eine ganz besondere Zeit bereiten möchten – „von Mensch zu Mensch“ entspricht unserer inneren Überzeugung. Dabei ist es unser höchstes Anliegen, Sie in ein Leben mit mehr Gesundheit und Wohlbefinden zu begleiten.

Wir sind deshalb, wie es ganz sicher auch Dr. von Weckbecker gewesen wäre, erfüllt von tiefer Dankbarkeit, dass wir bereits so viele zufriedene Patienten in unserer Klinik betreuen durften. Und ganz besonders, dass so viele von ihnen immer wieder gerne zu uns kommen.

In diesem Sinne freue ich mich auf Ihren Besuch und ein Wiedersehen bei uns in Bad Brückenau.

Ihre  
Stefanie Hündgen  
Geschäftsführerin



# 70 Jahre Weckbecker – Mit der Kraft des „Weniger“

## Gesundheit im Zeitgeist

Als Dr. von Weckbecker im Jahr 1954 seine Heilfastenkllinik eröffnete, war die Nachfrage sofort groß. Nach Jahren des Mangels brachte das Wirtschaftswunder nicht nur ungeahnten Wohlstand, sondern auch die damit einhergehenden Zivilisationsleiden, u.a. Diabetes, Übergewicht, Bluthochdruck, Herz-Kreislauf-Beschwerden, Hauterkrankungen und entzündliche Darmerkrankungen. Die Methode des therapeutischen Fastens zeigte schon damals eine positive Wirkung auf die gesundheitlichen Probleme der Zeit - und tut es noch heute.

Im Kern das bewährte Heilfasten, welches Körper und Geist entlastet, hat das Konzept nach Weckbecker in den vergangenen 70 Jahren eine Weiterentwicklung erfahren: Durch die Einbindung aktueller wissenschaftlicher Erkenntnisse, neuer begleitender Therapieverfahren und einem spirituellen Schwerpunkt durch die Zugehörigkeit zum Malteserorden seit 1998 hat es sich zu einem holistischen Therapiekonzept entwickelt. Es zielt darauf ab, den Körper durch Fasten zu entlasten, seine Selbstheilungskräfte zu aktivieren und ihn wieder in Balance mit Geist und Seele zu bringen. Damit geben wir eine überzeugende Antwort auf die steigende Nachfrage nach ganzheitlichen Ansätzen zur Förderung von Gesundheit und Lebensqualität. Wir nennen es Holistisches Heilfasten von Weckbecker – und sind stolz, Teil dieser 70-jährigen Erfolgsgeschichte zu sein.



„Eingehend hatte ich einst die Lehre von den Krankheiten und deren Behandlung studiert. Was mir dabei fehlte war die Lehre von der Gesundheit und deren Erhaltung.“

Dr. Erich von Weckbecker

## Körperliche Entlastung & Spiritualität

In einer Gesellschaft, in der der Fokus oft auf äußeren Erfolgen und dem Streben nach materiellen Zielen liegt, sehnen sich viele Menschen nach innerer Ruhe, Ausgeglichenheit und einer tieferen Verbindung zu sich selbst. Heilfasten kann über die Entlastung des Körpers auch Geist und Seele beruhigen. Es harmonisiert das vegetative Nervensystem und reduziert das Stressempfinden.

Darüber hinaus geht das Interesse am Fasten bei vielen einher mit einer Wiederentdeckung der spirituellen Dimension des Lebens – das holistische Heilfasten erweist sich als gute Möglichkeit, dem Raum zu geben. Als ganzheitlich ausgerichtete Klinik im Malteser-Verbund legen wir ein besonderes Augenmerk auf vielfältige Angebote rund um Achtsamkeit und Spiritualität (siehe S. 38).

## Ein Ort der Wärme und Fürsorge

Unsere Klinik ist mehr als ein medizinisches Zentrum; sie ist ein Ort der Wärme, Fürsorge und der zwischenmenschlichen Zuwendung. Jedes Jahr heißen wir 3000 Patienten willkommen und bieten ihnen eine umfassende ganzheitliche Betreuung. Unser engagiertes Team aus 140 Mitarbeitern sorgt dafür, dass es unseren Gästen gut geht – körperlich wie seelisch. Und sie sich gut aufgehoben, professionell behandelt und herzlich betreut fühlen. Wir glauben, dass diese Atmosphäre der individuellen Fürsorglichkeit ein wesentlicher Bestandteil des Heilfastenprozesses ist.



## Holistisches Heilfasten nach Dr. med. Erich von Weckbecker – nachhaltig & ganzheitlich

Fast ein Dreivierteljahrhundert nach Eröffnung unseres ersten Hauses ist das Heilfasten aktuell wie nie. Der moderne Lebensstil des „immer mehr“ an Aktivität, Medienkonsum, Bildschirmarbeit und Stress in Kombination mit einer unausgewogenen Ernährung und mangelnder Bewegung, verlangt zunehmend nach einem heilsamen Ausgleich. Erschöpfungssyndrome sind zur Volkskrankheit geworden und viele Menschen leiden an komplexen Befindlichkeitsstörungen mit oder ohne konkreten Organbefund. Deshalb setzen wir auf ein Behandlungskonzept, das den Menschen als Ganzes betrachtet, Wechselwirkungen berücksichtigt und verschiedene Beschwerden fachübergreifend therapiert: Unser holistisches Konzept basiert auf medizinisch und therapeutisch begleitetem Heilfasten oder einer Ernährungsumstellung, individuell kombiniert mit Kneipp-Medizin, manuellen Therapien, Bewegung, speziellen Darmbädern, Entspannungstherapie und Seelsorge. In Form des 4-Säulen-Konzeptes nach Weckbecker stellt das die Grundlage unserer Therapieprogramme dar. Nicht nur die Methode des Fastens bzw. der Ernährungstherapie, sondern auch die therapeutischen Maßnahmen passen wir auf das jeweilige Beschwerdebild, die Konstitution sowie die persönliche Biografie und Lebenssituation des Patienten an. Auf diese Weise können wir parallel auf verschiedene Krankheitsbilder und die mentale Gesundheit einwirken.

„Fasten – das wirksamste  
Universal-Heilmittel,  
das wir haben.“

Dr. Erich von Weckbecker

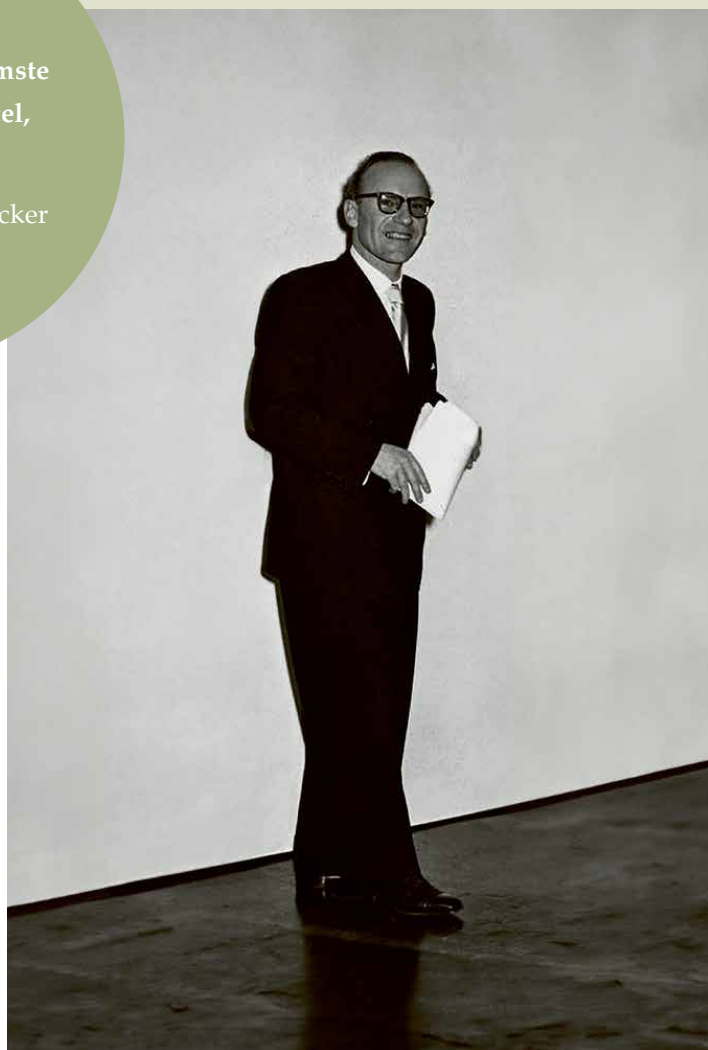
## Trendforschung und „Holistic Health“

Was Dr. Erich von Weckbecker damals als Pionier seiner Zeit als Behandlungskonzept entwickelte, vereint Themen und Inhalte, die heute als moderne Bedürfnisse immer mehr an Bedeutung gewinnen, etwa Pro-Aging, Slow Culture, Preventive Health und eine ganzheitlichere Behandlung des Menschen in der Medizin. Die Trendforscher des bekannten „Zukunftsinstituts“ fassen diese Zeitströmung mit dem Begriff „Holistic Health“ zusammen: an die Stelle einer kleinteiligen Betrachtung spezifischen Leidens tritt eine Gesamtschau von Körper, Psyche, Lebensstil, Umwelt und Gesellschaft. Unsere zahlreichen Stammpatienten wissen: Gerade in diesen Zeiten empfiehlt sich ein Ort, an dem man sich mit diesen Dingen seit Jahrzehnten auskennt.

## Wer war Dr. med. Erich von Weckbecker?

Dr. von Weckbecker (1920–2005) war Arzt für Innere Medizin und Fastenpionier – das Fasten war ihm ein persönliches Anliegen. Als junger Mann litt er an einer Nierenerkrankung und die klinische Medizin hatte ihn schon aufgegeben. Also suchte er nach einem eigenen Weg zur Heilung. Im Selbstversuch kombinierte er das Heilfasten nach Buchinger mit der Kneipptherapie – und wurde geheilt. Fortan brannte er für die klassischen Naturheilverfahren. Inspiriert durch Otto Buchinger (1878–1966), Franz Xaver Mayr (1875–1965) und Are Waerland (1876–1955) gründet er 1954 eine Klinik für Heilfasten.

Dr. von Weckbecker verglich den durch Genussmittelkonsum, Überernährung und Bewegungsmangel geschädigten Organismus mit einem Ofen, „bei dem die Lebensflamme immer kleiner werde“. Deshalb, so empfahl er, müsse man ihn immer wieder entrußen – durch Heilfasten. Anfangs gebe es dabei Staub und Dreck, aber danach „ziehe“ der Ofen wieder und die Lebensfreude kehre zurück. Dieses Bild ist seit 70 Jahren für Generationen von Patientinnen und Patienten in unserer Klinik ein Leitbild.



# Das Vier-Säulen-Konzept nach Dr. med. Erich von Weckbecker

Die Grundlage des Holistischen Heilfastens ist das Vier-Säulen-Konzept nach Dr. med. Erich von Weckbecker. Ausgehend von dem Verständnis der Gesundheit als ein harmonisches Zusammenspiel verschiedener Komponenten, bietet das Weckbecker-Konzept individuelle und auf die jeweilige Konstitution abgestimmte Therapien aus den folgenden vier Bereichen der Naturheilkunde, um die Harmonie von Körper, Geist und Seele wiederherzustellen. Gerade deren Zusammenwirken ermöglicht eine ganzheitliche Entlastung, Reinigung und Regeneration.

Im ärztlichen Aufnahmegespräch wird nach eingehender Untersuchung und Beratung unter Berücksichtigung etwaiger Vorerkrankungen, Ziele und Wünsche die individuelle Methodik des Heilfastens angepasst.

## Die erste Säule



### HEILFASTEN

Durch freiwilligen Verzicht auf feste Nahrung stellt sich Ihr Körper beim Fasten auf „Ernährung von innen“ um. Stoffwechselprodukte werden mobilisiert und ausgeschieden. Heilfasten wirkt anti-entzündlich, antirheumatisch, antiallergisch und psychisch stabilisierend. Gewichtsverlust ist in den meisten Fällen ein willkommener Nebeneffekt. Das Fasten wird individuell auf Sie abgestimmt. Gemeinsam mit Ihrem Arzt wählen Sie die Fastenvariante aus, die am besten zu Ihnen passt: z.B. Saftfasten mit mineralstoffreichen Gemüsebrühen, frisch gepressten Gemüsesäften und Kräutertees oder das Fasten mit Milch und Brötchen.



### ERNÄHRUNG & DIÄTETIK

Patienten, die nicht fasten dürfen oder möchten, können dennoch mit unserer vegetarischen Basischen Bio-Vitalküche eine nachhaltige Stoffwechselentlastung erreichen (siehe Seite 36). Bei der Auswahl aller von uns verwendeten Lebensmittel legen wir größten Wert auf biologischen Anbau und Regionalität. Wie viel Freude gesunde Ernährung bereiten kann, zeigen Ihnen unsere ErnährungsexpertInnen in der Lehrküche, bei Vorträgen und beim Einkaufscoaching. Auf Wunsch erarbeiten wir in einem persönlichen Beratungsgespräch gemeinsam mit Ihnen individuelle Strategien, wie Sie Ihre Gesundheit durch eine gezielte Ernährung fördern können.

## Die zweite Säule



### BEWEGUNG & ENTSPANNUNG

Für die Gesunderhaltung von Körper, Geist und Seele ist der Rhythmus von Anspannung und Entspannung maßgeblich. Deshalb sind beide Komponenten gleichwürdiger Bestandteil unserer Therapieangebote und des TuRuh-Programms. Der angeregte Fastenstoffwechsel und der entspanntere Muskeltonus begünstigen die positive Wirkung auf Ihre Gesundheit. Wir bieten Ihnen ein umfassendes Bewegungs- und Entspannungsprogramm von AquaFitness über Faszientraining, Nordic Walking, Milon®-Zirkel- und Personal Training bis zu Progressiver Muskelentspannung



### OSTEOPATHIE

In unserem Zentrum für osteopathische Schmerztherapie hat die Osteopathie in Kombination mit dem Heilfasten einen besonders nachhaltigen Effekt: Mit präzisen Griffen werden Wechselwirkungen und Dysbalancen zwischen Muskulatur, inneren Organen, Wirbelsäule und Gelenken behandelt und korrigiert – besonders wertvoll und hilfreich u.a. bei orthopädischen Beschwerdebildern, aber auch Magen-Darm-Beschwerden oder Migräne.



### PHYSIKALISCHE THERAPIEN

Wir bieten ein breites Spektrum spezieller Anwendungen: z.B. Physiotherapie, manuelle Lymphdrainage, Akupunkturmassage nach Penzel (APM), Dorn-Breuß-Massage, Manuelle Therapie, Fußreflexzonen- und Bindegewebsmassage.



**DIE ERSTE SÄULE:**

Heilfasten, Ernährung & Diätetik

**DIE ZWEITE SÄULE:**

Bewegung & Entspannung,  
Osteopathie, Physiotherapie

**DIE DRITTE SÄULE:**

Wassertherapie nach Kneipp, Weckbecker Darmbad (Colonthherapie)

**DIE VIERTE SÄULE:**

Spiritualität, Lebensberatung & Achtsamkeit

## Die dritte Säule



**WASSERTHERAPIE NACH KNEIPP**

Wechselbäder, Güsse und Wickel regen Stoffwechsel, Durchblutung und Lymphsystem an. Auch Blutkreislauf und das vegetative Nervensystem profitieren nachhaltig. Ausscheidungsprozesse werden gefördert, das Immunsystem gestärkt, Entspannung und erholsamer Schlaf werden leichter.



**WECKBECKER DARMBAD (COLONTHERAPIE)**

Die Colonthherapie unterstützt das Heilfasten besonders effektiv: Durch schonende Spülung des Dickdarms werden Stoffwechselendprodukte schneller ausgeleitet. Mit dieser von Dr. med. Erich von Weckbecker entwickelten Therapie lassen sich während des Fastens mitunter auftretende Hungergefühle sowie Kopfschmerzen vermeiden oder rasch abmildern.

## Die vierte Säule



**SPIRITUALITÄT, LEBENSBERATUNG & ACHTSAMKEIT**

Viele Menschen spüren während des Fastens eine steigende Sensibilität. Oft machen sich ein gewisses Glücksgefühl sowie kreative, heitere Entspanntheit bemerkbar. Der Abstand vom Alltag gibt Raum für grundsätzliche Lebensfragen. In ruhiger Atmosphäre wird es möglich, auch verschüttete Gefühle und Gedanken aufzunehmen und sich ohne Zeitdruck um innere Anliegen zu kümmern.

Unser seelsorgerisch-psychotherapeutisches Team begleitet Sie bei diesen Erfahrungen. Einzelgespräche, Gesprächsrunden und Übungen zeigen Wege auf, wichtige Lebensthemen für sich zu bearbeiten und eine achtsame Lebenshaltung zu entwickeln. Meditative Angebote und Gottesdienste geben Kraft und innere Ruhe.

Unsere Zusatzangebote zu Lebensberatung & Achtsamkeit und das Zubucherpaket „Fasten in Stille“ finden Sie auf Seite 42.



# Prävention & Therapie – was wir behandeln

So individuell wie unsere Patienten, so vielfältig sind die Gründe, zu uns zu kommen. Wohl allen gemeinsam ist der Wunsch nach persönlicher, achtsamer Betreuung und einem breiten, wirkungsvollen Therapieangebot. Bei zahlreichen Beschwerden und Erkrankungen können wir Sie unterstützen, die körpereigenen Fähigkeiten zur Selbstheilung zu aktivieren, den Stoffwechsel zu normalisieren und Ihr Wohlbefinden zu steigern.

Wir helfen Ihnen und unterstützen Sie bei:

## BEFINDLICHKEITSTÖRUNGEN & FUNKTIONELLE ERKRANKUNGEN

- » Erschöpfung und Energiemangel
- » Chronische Müdigkeit
- » Stressbelastungen und der Wunsch nach „Reset“

## HERZ-RISIKOFAKTOREN & STOFFWECHSELSTÖRUNGEN

- » Übergewicht
- » Fettleber
- » Bluthochdruck
- » Bewegungsmangel
- » Diabetes Typ II
- » Fettstoffwechselstörung
- » Gicht

## NEUROLOGISCHE ERKRANKUNGEN

- » Kopfschmerzen
- » Migräne
- » Multiple Sklerose (ohne Pflegebedarf)
- » Morbus Parkinson (ohne Pflegebedarf)

## ORTHOPÄDISCHE ERKRANKUNGEN

- » Rückenschmerzen inkl. Halswirbelsäulen-Syndrom
- » Gelenkbeschwerden (Arthrose)
- » Rheumatische Erkrankungen
- » Weichteilrheumatismus (Fibromyalgie)

## MAGEN-DARM-ERKRANKUNGEN

- » Verdauungsstörungen
- » Reizdarm
- » Chronisch-entzündliche Darmerkrankungen

## HINWEIS

Auch im Anschluss an eine Covid-Erkrankung bieten sich zahlreiche Optionen aus unserem Behandlungsspektrum an.

## GEGENANZEIGEN

Bei einer Reihe von Erkrankungen ist ein Aufenthalt grundsätzlich nicht möglich. Dazu gehören v. a. psychiatrische Erkrankungen wie schwere Depressionen, Suizidalität, Angstpsychosen, Schizophrenie, manisch – depressive Störungen, Zwangs- und Wahnvorstellungen, ferner Demenz, Pflegebedürftigkeit, Alkohol- und Drogenabhängigkeit sowie Anorexie. Auch fortgeschrittene Herzschwäche, instabile Angina pectoris, instabile Herzrhythmus-Störungen, drohendes Nierenversagen, Sturzgefährdung, komplexe und multiple Nahrungsmittelallergien und -intoleranzen stellen in aller Regel eine Kontraindikation dar. Wir bitten Sie freundlich, uns im Zweifelsfall vorab zu kontaktieren. In einem vertrauensvollen Gespräch können Sie gemeinsam mit unseren Ärzten ausloten, ob und unter welchen Umständen ein Aufenthalt in unserer Klinik ggf. sinnvoll und möglich ist.



# Holistisches Heilfasten & seine positiven medizinischen Effekte

Heilfasten aktiviert, als sogenannte „Chirurgie ohne Messer“, komplexe Reparatursysteme im Körper, die sich positiv auf zahlreiche Krankheitsbilder und Befindlichkeitsstörungen auswirken können. Der therapeutische Verzicht auf feste Nahrung wirkt nachweislich\* stoffwechselentlastend, antientzündlich, schmerzlindernd und vegetativ beruhigend. Darüber hinaus hat das Fasten immun- und hormonmodulierende Effekte. So bietet die Heilfastentherapie nicht nur als Prävention, sondern besonders für chronisch Erkrankte eine echte, nachhaltige Perspektive.

„Das Kriterium des Lebendigen ist der Stoffwechsel“

Dr. Erich von Weckbecker

## **METABOLIC SWITCH: UMSTELLUNG DER ENERGIEGEWINNUNG**

Bereits nach ca. 13 Stunden ohne feste Nahrung findet im Körper eine bemerkenswerte Umstellung der Energiegewinnung statt: Nachdem der Organismus seine Zuckerreserven aufgebraucht hat, greift er auf sein biologisches „Notstromaggregat“ zurück und wandelt Fettzellen in Ketonkörper um. Diese Ketone liefern nicht nur effizient Energie, sondern aktivieren gleichzeitig den Prozess der Autophagie. Der „Metabolic Switch“ spielt somit eine entscheidende Rolle im Fastenprozess.

## **AUTOPHAGIE UND DIE SELBSTREINIGUNG DER ZELLE**

Ein zentraler Mechanismus, der beim Fasten aktiviert wird, ist die Autophagie. Dieser lebenswichtige Vorgang, in dem die Zelle nicht mehr benötigte, beschädigte oder überalterte Substanzen einkapselt und ausscheidet – teilweise sogar recycelt –, läuft genetisch gesteuert kontinuierlich ab. Der Selbstreinigungsprozess der Zelle trägt entscheidend zur Gesunderhaltung des Organismus bei, doch er lässt im Laufe des Lebens nach. Dadurch steigt das Risiko degenerativer Erkrankungen wie Krebs, Demenz, Muskel-, Infektions- und Lebererkrankungen. Der japanische Wissenschaftler Yoshinori Ohsumi konnte Mitte der 1990er Jahre nachweisen, dass Fasten die Autophagie stimuliert und erhielt dafür den Nobelpreis.

## **DIE MENTALE GESUNDHEIT IM FOKUS**

Neben den körperlichen Aspekten spielt das Heilfasten auch eine bedeutende Rolle für die mentale Gesundheit. Die Entlastung des Stoffwechsels führt zu einer Reduzierung des Stressempfindens und unterstützt die Regulation des vegetativen Nervensystems. Das Fasten kann somit nicht nur körperliche Beschwerden lindern, sondern auch zu einer mentalen Stabilisierung beitragen.

\* Quellen: z.B. Prof. Dr. med. Andreas Michalsen, Prof. Dr. Valter Longo, Prof. Mark P. Mattson



# Unser Ärzte-Team – Erfahrung und Kompetenz



Dr. med. Rainer Matejka

**Ärztlicher Leiter, Facharzt für Allgemeinmedizin, Naturheilverfahren, Experte für biologische Medizin (Univ. Mailand), Akupunktur, Fastenarzt, 1. Vorsitzender der Ärztesellschaft Heilfasten und Ernährung (ÄGHE)**

Dr. Rainer Matejka war in den Jahren 1990 bis 1993 als Schüler von Dr. Erich von Weckbecker an der Klinik tätig. 2016 übernahm er die Ärztliche Leitung. Als Anhänger einer interdisziplinär ausgerichteten Medizin, sieht er das Ziel vor allem darin, Krankheiten ursächlich zu behandeln. „Die immer komplexer werdenden Zivilisationskrankheiten und Befindlichkeitsstörungen erfordern fachübergreifende Therapieansätze“, so Dr. Matejka. Die enge Zusammenarbeit von Ärzten und Therapeuten ist für ihn daher von großer Bedeutung.

Moderne Konzepte zur Lebensstiländerung, wie sie die Malteser Klinik von Weckbecker anbietet, werden nach Dr. Matejkas Einschätzung weltweit auch in der wissenschaftlichen Medizin eine immer größere Bedeutung erlangen.

**Allgemeinmedizinerin, F.X. Mayr-Ärztin, stv. Ärztliche Leiterin und Oberärztin**

Für Ada von Ketteler ist Ernährung und Bewegung Dreh- und Angelpunkt für die Gesundheit überhaupt – somit auch bei der Behandlung vieler chronischer Erkrankungen. Die Allgemeinmedizinerin möchte vor allem Hilfe zur Selbsthilfe leisten und Menschen dazu motivieren, Selbstverantwortung zu übernehmen.

„Was mich an dem Konzept von Weckbecker fasziniert, ist der ganzheitliche Blick auf den Menschen mit der Heilfastentherapie als Basis. Damit zeigen wir den Patienten einen Weg zu einem gesünderen Lebensstil auf“, sagt Frau von Ketteler. Methoden nach F.X. Mayr, wie etwa die Kauschulung, lassen sich aus ihrer Sicht optimal mit dem Heilfasten nach Weckbecker kombinieren.



Ada von Ketteler

**Arzt für Innere Medizin, Gastroenterologie, Naturheilverfahren, Homöopathie (mit Diplom), Chirotherapie, Umweltmedizin und Notfallmedizin; in den Jahren 2017, 2018 und 2019 vom Magazin „FOCUS“ als Arzt empfohlen**



Dr. med. Joachim Wernicke

Dr. Joachim Wernicke fasste bereits mit 10 Jahren durch einen Unfall mit Nahtod-Erfahrung den Entschluss, Arzt werden zu wollen. Als junger Mediziner kam er durch eine schwere Erkrankung zu den Naturheilverfahren und zur Homöopathie. Entsprechend seinem Leitbild „die Liebe leben und Leid lindern“ ist für ihn die persönliche Zuwendung zum Patienten von großer Bedeutung. „Die Identifikation mit dem Kranken ist wichtig, um subjektive Beschwerden objektiv interpretieren zu können.“, sagt Dr. Wernicke. Dabei dürfe man auch die Auswirkungen des seelischen Erlebens auf den Körper nicht vergessen. Joachim Wernickes Anliegen ist es, das Vermächtnis von Dr. Erich von Weckbecker fortzuführen und den Geist des Hauses zu erhalten.



Dr. med. Martha Welchar

### Ärztin mit Schwerpunkt internistische und geriatrische Medizin

Für Dr. Martha Welchar ist der geistig-spirituelle Aspekt ein Element der ganzheitlichen Behandlung. Es ist ihr wichtig, den Patienten in seiner Gesamtheit zu sehen und zu behandeln. „In unserer schnelllebigen Zeit kommt im Rahmen der medizinischen Betreuung der geistliche Aspekt oft zu kurz; er kann aber wichtig sein zur Förderung der eigenen Resilienz – ganz im Sinne der Weckbecker’schen Tradition des Vier-Säulen-Konzepts“, so Welchar. „Das ist vor allem bei der Therapie der heute weit verbreiteten Beschwerden durch Stressbelastungen ein Schlüsselfaktor.“ Erst in der engen Zusammenarbeit von Ärzten, Therapeuten und Ernährungsexperten sieht Dr. Welchar die idealen Möglichkeiten gegeben, die Patienten umfassend zu betreuen.

### Arzt mit Schwerpunkt Innere Medizin und Psychosomatik, Fortbildungen in Naturheilkunde

Bei der Behandlung der Patienten steht für Detlev Rösemann der ganzheitliche Blick auf den Menschen an erster Stelle. Die Ursachen von Beschwerden sucht er deshalb gleichermaßen auf den Ebenen von Körper, Geist und Seele – oder in dessen Wechselwirkung. „Ich möchte das versteckte Räderwerk im Menschen verstehen“, beschreibt der Mediziner und betont, dass bei der Suche nach dem Ursprung von körperlichen Symptomen, die Ebenen Geist und Seele nicht vergessen werden sollten. Detlev Rösemann sieht seine Aufgabe darin, „die Sprache des Körpers für den Patienten zu übersetzen“, um nicht nur Beschwerden zu erklären, sondern mehr Verständnis für die Facetten des eigenen Lebens zu entwickeln. Sein Ziel ist es, das körperlich-seelische Gleichgewicht seiner Patienten wieder herzustellen und sie in ein harmonisches Leben zu begleiten.



Detlev Rösemann



Nevena Caldovic

### Ärztin, Notfallmedizinerin, Fastenberaterin

Nevena Caldovic war in ihrer Tätigkeit als Ärztin auf der Suche nach einer neuen Dimension in der Behandlung von Patienten, als sie im Jahr 2023 Teil des Klinikteams wurde. „Ich wollte mehr für den Patienten tun, als nur Medikamente als Therapie anbieten“, erklärt Caldovic. „Ich wollte neben der schulmedizinischen Behandlung zusätzliche Wege finden, um zu heilen und chronisch Erkrankte umfassender zu betreuen - im Weckbecker-Konzept habe ich diese Möglichkeit gefunden.“ Ein besonderes Augenmerk legt die Ärztin hierbei auf das Potenzial der Lebensstiländerung. Aus ihrer Sicht lässt sich über gesunde Ernährung und regelmäßige Bewegung, verbunden mit ausreichend Entspannung, unsere Gesundheit maßgeblich beeinflussen.

Viele Erkrankungen lassen sich durch die Kombination von moderner Medizin und bewährten naturheilkundlichen Therapien behandeln. Sprechen Sie uns zu Ihrer persönlichen Diagnose an unter der Rufnummer 09741-830.





## Das Weckbecker-TuRuh-Programm – bei allen Aufenthalten inklusive

Die Balance aus Bewegung („Tu“) und Entspannung („Ruh“) ist für die Gesundheit von Körper, Geist und Seele unerlässlich. Auf diesem Prinzip beruht unser vielfältiges Wochenprogramm und Wohlfühlangebot. Es hilft Ihnen, gesunde Verhaltensweisen einzüben und langfristig in Ihren Alltag zu integrieren.

Das Weckbecker-TuRuh-Programm ist in allen Arrangements sowie bei Individualbuchung nach Tagessatz inbegriffen. Die Angebote variieren täglich im TuRuh-Rhythmus und im wöchentlichen Wechsel.

Bitte beachten Sie, dass nicht alle Programminhalte jederzeit zur Verfügung stehen und die Teilnehmerzahlen einzelner Angebote begrenzt sind.





## BEWEGUNGSTHERAPIE & FITNESS

Den Fastenprozess unterstützen und ein neues Körpergefühl gewinnen.

Frühsport, Aquafitness, geführte Wanderungen, Nordic Walking, Flexibar, Theraband, Yoga, Engpassdehnung, Faszien-Training, Gleichgewichtstraining, Training mit Reaktivhanteln, Body Fit (Ganzkörpertraining), therapeutisch begleitetes Tautreten

## BESINNUNG & ENTSPANNUNG

Das Leben ins Gleichgewicht bringen.

Progressive Muskelentspannung, Qigong, Körpergebet zum Sonnenaufgang, Klangschalen-Entspannung, Autogenes Training, Waldbaden

## WOHLFÜHLANGEBOTE

Sich selbst Gutes tun.

Schwimmbad, Saunalandschaft (Finnische Sauna, Bio-Sauna, Infrarot-Sauna, Dampfbad), Lichtdusche, Infrarot-Kabine, Cardiotraining, 24 Stunden Tee- und Wasserbar

## VORTRÄGE

Mit wertvollem Wissen die Gesundheit in die eigene Hand nehmen.

Ernährungs- und Fastenvorträge, Medizinische Vorträge (z.B. zu Themen wie Leber, Schilddrüse, Verdauungsbeschwerden, Reizdarm, Arthrose, Rückenschmerz, Herz-Kreislauf-Probleme, Bluthochdruck, urologische Erkrankungen, Schlafstörungen)

## SPIRITUELLE & PSYCHOTHERAPEUTISCHE ANGEBOTE

Der Fastenerfahrung Tiefe geben.

Morgen- und Abendmeditation, gemeinsames Singen, Gruppengespräche, Lebensberatung, gemeinsames Gebet, Gottesdienste, Bibelgespräche, Taizé-Gebet

## KREATIVANGEBOTE

Die eigenen Potenziale entdecken.

Kreatives Malen (Materialkosten exkl.)



# Unsere Arrangements – Einfach da sein und wohlfühlen

Wir freuen uns, Ihnen neun Arrangements mit unterschiedlichen Schwerpunkten – ausgerichtet an Ihren Gesundheitszielen und Beschwerdebildern – anzubieten.

Mit der Entscheidung für eines dieser Behandlungspakete genießen Sie nicht nur bestmöglich aufeinander abgestimmte Therapien, sondern auch preisliche Vorteile auf Zimmer, Anwendungen und Serviceleistungen.

Mit Ausnahme der „Weckbecker GenussZeit“ beinhalten alle Arrangements das Heilfasten. Wenn Sie nicht fasten dürfen oder möchten, können Sie alternativ unsere vegetarische Basische Bio-Vitalküche mit Aufpreis zubuchen. Damit entfallen die Heilfastenverpflegung und das Weckbecker Darmbad.

## BITTE BEACHTEN SIE:

- » Unsere Arrangements werden pauschal abgerechnet. Sollten Sie eine Rechnung nach der Gebührenordnung für Ärzte benötigen, empfehlen wir die Buchung der einzelnen Anwendungen nach Tagessatz.
- » Der Tausch oder die Erstattung von Leistungen ist nicht möglich.
- » Kosten für Medikamente, Laboruntersuchungen, Kosmetik, Serviceleistungen (wie Parkplatz und Telefon) sowie Kurtaxe werden gesondert in Rechnung gestellt.
- » Zusätzliche, nicht in den Arrangements enthaltene ärztliche und therapeutische Leistungen sowie zusätzliche Mahlzeiten werden nach unserer Preisliste abgerechnet.
- » Sollten Nahrungsmittelunverträglichkeiten oder Allergien vorliegen, geben Sie diese bitte im Anamnesebogen an. Sie erhalten dann zu Beginn Ihres Aufenthalts ein kostenfreies Beratungsgespräch mit unseren Ernährungstherapeuten bezüglich der möglichen Klinikverpflegung. Eine individuelle Diät kann mit Aufpreis zugebucht werden. Bei komplexen und multiplen Nahrungsmittelallergien und -intoleranzen ist eine vorherige Absprache mit unseren Ärzten erforderlich.



Die aktuellen Preise und Arrangements finden Sie stets auf unserer Website – jetzt QR-Code scannen!

## EMPFEHLUNGEN ZUR AUFENTHALTSDAUER:

- » Ein Kurzaufenthalt von sieben Nächten eignet sich für Menschen mit wenig Zeit, die für ein paar Tage abtauchen, neue Energie tanken und ihre Abwehrkräfte stärken wollen.
- » Für Gäste mit dem Fokus auf Prävention, Gewichtsreduktion oder zur Minimierung individueller Risikofaktoren sind Buchungen ab 10 Nächten zu empfehlen. Die regelmäßige Wiederholung einmal jährlich wirkt dabei wie ein natürliches „Anti-Aging“.
- » Bei akuten und chronischen Erkrankungen sollte der Aufenthalt idealerweise einen Neubeginn für den Körper ermöglichen. Um langfristig gesundheitliche Erfolge zu erzielen, empfehlen hier unsere Ärzte einen Aufenthalt von 14 Nächten oder länger.

Die Buchung von einzelnen Verlängerungsnächten ist natürlich bei allen Aufenthalten möglich!

## IHR PLUS: TÄGLICHE INKLUSIV-ANWENDUNGEN

In allen Heilfasten-Arrangements sind die folgenden täglichen\* Anwendungen enthalten:

- » Wassertherapie nach Kneipp – individuell auf das Beschwerdebild angepasst: Wechselarm-, -fuß- & -sitzbad mit Kräuterzusatz, Wechselguss (Arm, Schenkel, Knie, Brust)
- » Weckbecker Darmbad (Colonthherapie), je nach Fastendauer
- » Ergometertraining, therapeutisch kontrolliert (ausgenommen bei Fastenwandern)
- » Feucht-heiße Leberpackung („Kartoffelsack“)

Zusätzlich gratis für jeden Gast:

- » Unser großes Weckbecker-TuRuh-Programm. Näheres siehe Seite 12.

\* außer sonntags; Ostermontag/Pfingstmontag: nur Weckbecker Darmbad





Ab 1.614,-€  
Preise siehe  
Seite 26

# Weckbecker Heilfasten Classic

Fasten ist freiwilliger Nahrungsverzicht auf Zeit – und oft Anfang eines neuen Lebensgefühls. In Kombination mit Begleitanwendungen wird eine nachhaltige positive Veränderung auf körperlicher und emotionaler Ebene angestrebt. Bei diesem, auch zur Vorbeugung geeigneten Arrangement erleben Sie unseren Klassiker, wie ihn schon Dr. med. Erich von Weckbecker seinen Patienten empfohlen hat. Mit heilsamen Therapieeinheiten unter medizinisch-ärztlicher Betreuung und Anwendung unseres Vier-Säulen-Konzepts. Freuen Sie sich auf ein neues Lebensgefühl – mit mehr Gesundheit, Energie und Wohlbefinden.

IM ARRANGEMENT ENTHALTEN	7 Nächte	10 Nächte	14 Nächte	21 Nächte	28 Nächte
Heilfastenverpflegung inkl. Aufbaukost bis zu 3 Tagen	7	10	14	21	28
Aufnahme- und Abschlussvisite	•	•	•	•	•
Zwischensvisite		•	•	••	•••
Weckbecker-Therapie: spezielle Darm- massage, Fußreflexzonen- und Aku- punkt-Massage (30 Min.)	•	•	••	•••	••••
Indikationsspezifische Anwendung (indiv. nach Beschwerdebild   30 Min.)	•	••	••	•••	••••
<ul style="list-style-type: none"> <li>» Montags–samstags Inklusiv-Anwendungen: Wassertherapie nach Kneipp, Weckbecker Darmbad, Ergometertraining, Leberpackung (siehe S. 14   Ostermontag/Pfingstmontag: nur Weckbecker Darmbad)</li> <li>» Weckbecker-TuRuh-Programm mit Bewegungs- und Entspannungsangeboten, Vorträgen uvm. (siehe S. 12)</li> </ul>					
Passende Labor-Diagnostik „Heilfasten“: das obligatorische Heilfasten-Laborpaket					26,98 €

**HINWEIS:** Falls Heilfasten aus medizinischer Sicht nicht durchführbar ist, Umstellung auf veg. Bio-Vitalküche mit Aufpreis ab 43,- €/Tag möglich. Weckbecker Darmbad entfällt.



Ab 1.901,-€  
Preise siehe  
Seite 26

# Reset

Stellen Sie bei uns „Ihre Uhren auf Null“! Kommen Sie zur Ruhe und lassen Sie erschöpfende Gedanken und ungesunde Gewohnheiten hinter sich. Speziell kombinierte Anwendungen bringen Ihren Energiefluss wieder in Balance und ermöglichen umfassende Regeneration.

Für neue geistige Klarheit gehen wir in einem persönlichen Coaching individuell auf Ihre Lebenssituation ein. Gemeinsam mit Ihnen erarbeiten wir Möglichkeiten eines langfristig achtsamen Umgangs mit Ihren Ressourcen. Damit Sie tiefgehend erholt und ganzheitlich gestärkt in den Alltag zurückkehren.

Für alle Menschen, die spüren: „Jetzt benötige ich Zeit für mich selbst!“

IM ARRANGEMENT ENTHALTEN	7 Nächte	10 Nächte	14 Nächte	21 Nächte	28 Nächte
Heilfastenverpflegung inkl. Aufbaukost bis zu 3 Tagen	7	10	14	21	28
Aufnahme- und Abschlussvisite	•	•	•	•	•
Zwischensvisite		•	•	••	•••
Klassische Massage (20 Min.)	•	•	••	•••	••••
Fußreflexzonen-Massage (20 Min.)	•	•	••	•••	••••
Craniosacrale Therapie (40 Min.)	•	••	••	•••	••••
Akupunkt-Massage n. Penzel (40 Min.)	•	••	••	•••	••••
Indikationsspezifische Anwendung (indiv. nach Beschwerdebild   30 Min.)	•	•	••	•••	••••
Einzel-Coaching zu neuen Perspektiven & Umsetzung von Achtsamkeit (45 Min.)	•	•	••	•••	••••
Beruhigende und kräftigende Infusion/Injektion	•	•	••	•••	••••

- » Montags–samstags Inklusiv-Anwendungen: Wassertherapie nach Kneipp, Weckbecker Darmbad, Ergometertraining, Leberpackung (siehe S. 14 | Ostermontag/Pfingstmontag: nur Weckbecker Darmbad)
- » Weckbecker-TuRuh-Programm mit Bewegungs- und Entspannungsangeboten, Vorträgen uvm. (siehe S. 12)

**Passende Labor-Diagnostik „Reset“:** Vitamin- und Vitalstoff-Defizite erkennen und organische Ursachen für Erschöpfungssymptome ausschließen 149,28 €

**HINWEIS:** Falls Heilfasten aus medizinischer Sicht nicht durchführbar ist, Umstellung auf veg. Bio-Vitalküche mit Aufpreis ab 43,- €/Tag möglich. Weckbecker Darmbad entfällt.

# Darm-Leber-Detox

Der Darm, das wichtigste Verdauungs- und Immunorgan und die Leber sind über den Pfortaderkreislauf eng miteinander verbunden. Leberbelastungen haben körperliche und geistig-seelische Auswirkungen wie Müdigkeit, Antriebslosigkeit, Depressivität. Negativer Stress, ungesunde Ernährung und Medikamente belasten Darm und Leber. Mit dem Darm-Leber-Detox-Programm werden beide Organe entlastet und gestärkt, für mehr Vitalität.

Für Menschen, die lange „zu gut“ gegessen und gelebt haben und intuitiv spüren, dass eine gründliche Reinigung des Körpers vonnöten ist – für mehr körperliche und mentale Fitness.

IM ARRANGEMENT ENTHALTEN	7 Nächte	10 Nächte	14 Nächte	21 Nächte	28 Nächte
Heilfastenverpflegung inkl. Aufbaukost bis zu 3 Tagen	7	10	14	21	28
Aufnahme- und Abschlussvisite	•	•	•	•	•
Zwischensvisite		•	•	••	•••
Individuelle Ernährungsberatung zur Darmgesundheit (50 Min.)	•	•	•	•	•
Bindegewebsmassage (20 Min.)	•	•	••	•••	••••
Fußreflexzonen-Massage (20 Min.)	•	•	••	•••	••••
Lymphdrainage (30 Min.)	•	••	••	•••	••••
Weckbecker-Therapie: spezielle Darmmassage, Fußreflexzonen- und Akupunkt-Massage (30 Min.)	•	••	••	•••	••••
Osteopathie (40 Min.)	•	•	••	•••	••••
Leber stärkende Infusion/Injektion	•	•	••	•••	••••
+ » Montags–samstags Inklusiv-Anwendungen: Wassertherapie nach Kneipp, Weckbecker Darmbad, Ergometertraining, Leberpackung (siehe S. 14   Ostermontag/Pfingstmontag: nur Weckbecker Darmbad) » Weckbecker-TuRuh-Programm mit Bewegungs- und Entspannungsangeboten, Vorträgen uvm. (siehe S. 12)					
<b>Passende Labor-Diagnostik „Darm/Leber“:</b> gibt Hinweise, inwieweit Verdauungsdrüsen belastet sind					83,96 €

**HINWEIS:** Falls Heilfasten aus medizinischer Sicht nicht durchführbar ist, Umstellung auf veg. Bio-Vitalküche mit Aufpreis ab 43,- €/Tag möglich. Weckbecker Darmbad entfällt.

Ab 1.895,-€  
Preise siehe  
Seite 26





Das Lymphsystem ist für die Gewebereinigung verantwortlich und zentraler Bestandteil des Immunsystems. Eine Zunahme der Lymphflüssigkeit als Zeichen des überlasteten Stoffwechsels trägt erheblich zu Übergewicht bei. Deshalb ist es mit Kaloriensparen allein nicht getan.

## Lymph, Gewicht & Ernährung

Ab 1.947,-€  
Preise siehe  
Seite 26

Damit Fasten und Ernährungsumstellung nachhaltiger wirken, ist gezielte Entlastung und Unterstützung speziell des Lymphsystems wichtig. Unser fein abgestimmtes Therapieprogramm hilft Ihnen bei der Gewichtsregulation mit dem Ziel, Ihre körperliche Fitness zu steigern und einen nachhaltig gesunden Lebensstil zu erlernen.

Für moderat Übergewichtige und besonders auch Frauen, die in den Wechseljahren zugenommen haben, sowie Menschen, die bereits erfolglos Diäten ausprobiert haben.

IM ARRANGEMENT ENTHALTEN	7 Nächte	10 Nächte	14 Nächte	21 Nächte	28 Nächte
Heilfastenverpflegung inkl. Aufbaukost bis zu 3 Tagen	7	10	14	21	28
Aufnahme- und Abschlussvisite	•	•	•	•	•
Zwischensvisite		•	•	••	•••
Fußreflexzonen-Massage (20 Min.)	•	••	••	•••	••••
Lymphdrainage (Ganzkörper, 60 Min.)	••	•••	••••	••••••	••••••••
Weckbecker-Therapie: spezielle Darmmassage, Fußreflexzonen- und Akupunkt-Massage (30 Min.)	••	••	••••	••••••	••••••••
Lymph und Nieren unterstützende Injektion	•••	•••	••••••	••••••••	••••••••••
Lehrküche in der Gruppe	•	•	•	••	••
Individuelle Ernährungsberatung (50 Min.)	•	•	•	•	•
<ul style="list-style-type: none"> <li>» Montags–samstags Inklusiv-Anwendungen: Wassertherapie nach Kneipp, Weckbecker Darmbad, Ergometertraining, Leberpackung (siehe S. 14   Ostermontag/Pfingstmontag: nur Weckbecker Darmbad)</li> <li>» Weckbecker-TuRuh-Programm mit Bewegungs- und Entspannungsangeboten, Vorträgen uvm. (siehe S. 12)</li> </ul>					
<b>Passende Labor-Diagnostik „Lymph/Gewicht“:</b> erhebt maßgebliche Werte rund um den Stoffwechsel, die ursächlich für eine gestörte Gewichtsregulation sein können				141,91 €	
<b>Zubuchbar:</b> Kompressionswickel zur Unterstützung der Entstauungstherapie (siehe S. 31)					

**HINWEIS:** Falls Heilfasten aus medizinischer Sicht nicht durchführbar ist, Umstellung auf veg. Bio-Vitalküche mit Aufpreis ab 43,- €/Tag möglich. Weckbecker Darmbad entfällt.



## Osteo intensiv

Ab 1.860,-€  
Preise siehe  
Seite 26

Schmerzen, insbesondere Rücken- und Gelenkschmerzen, sind keineswegs immer durch degenerative Veränderungen in Röntgen- oder MRT-Bildern erklärt. Vielmehr spielen oft Fehlhaltungen, ungünstige Bewegungsmuster, aber auch Stoffwechselbelastungen („Übersäuerung“) durch ungünstige Ernährung eine Hauptrolle. Mitunter bestehen Wechselwirkungen zu inneren Organen. Genau diesen Zusammenhängen gehen unsere Therapeuten auf den Grund. Die individuell angepasste und befundorientierte Behandlung steht im Mittelpunkt, mit dem Ziel, durch neue Bewegungsmuster und einen entlasteten Stoffwechsel ursächliche Linderung zu erzielen.

Für alle Menschen mit Rücken- und Gelenkproblemen – sofern arthrotisch-degenerative Veränderungen nicht zu weit fortgeschritten sind.

IM ARRANGEMENT ENTHALTEN	7 Nächte	10 Nächte	14 Nächte	21 Nächte	28 Nächte
Heilfastenverpflegung inkl. Aufbaukost bis zu 3 Tagen	7	10	14	21	28
Aufnahme- und Abschlussvisite	•	•	•	•	•
Zwischensvisite		•	•	••	•••
Klassische Massage (20 Min.)	•	••	••	•••	••••
Physiotherapie (30 Min.)	••	•••	••••	•••••	••••••
Osteopathie (40 Min.)	••	•••	••••	•••••	••••••



- » Montags–samstags Inklusiv-Anwendungen: Wassertherapie nach Kneipp, Weckbecker Darmbad, Ergometertraining, Leberpackung (siehe S. 14 | Ostermontag/Pfingstmontag: nur Weckbecker Darmbad)
- » Weckbecker-TuRuh-Programm mit Bewegungs- und Entspannungsangeboten, Vorträgen uvm. (siehe S. 12)

**Passende Labor-Diagnostik „Immun/Rheuma“:** gibt Aufschluss, ob den Beschwerden systemisch-rheumatische oder chronisch degenerative Ursachen zugrunde liegen 132,53 €

**HINWEIS:** Falls Heilfasten aus medizinischer Sicht nicht durchführbar ist, Umstellung auf veg. Bio-Vitalküche mit Aufpreis ab 43,- €/Tag möglich. Weckbecker Darmbad entfällt.



# Fastenwandern in der Bayerischen Rhön

Ab 1.489-€  
Preise siehe  
Seite 26

Im Herzen der wunderschönen Rhön mit ihren weiten Ausblicken auf stillen Wegen wandern – hier können Sie Ruhe finden, den Geist befreien und neue Kraft schöpfen. Unsere geführten Wanderungen sind eine ideale Ergänzung zur Fastenzeit: Sie trainieren schonend Ihr Herz-Kreislauf-System und aktivieren damit Ihren Stoffwechsel.

Dieses Arrangement ist besonders geeignet für ansonsten gesunde Menschen mit Risikofaktoren wie Stress und Bewegungsmangel. Entdecken Sie bei uns neue (Lebens-) Wege für mehr Freude und Vitalität

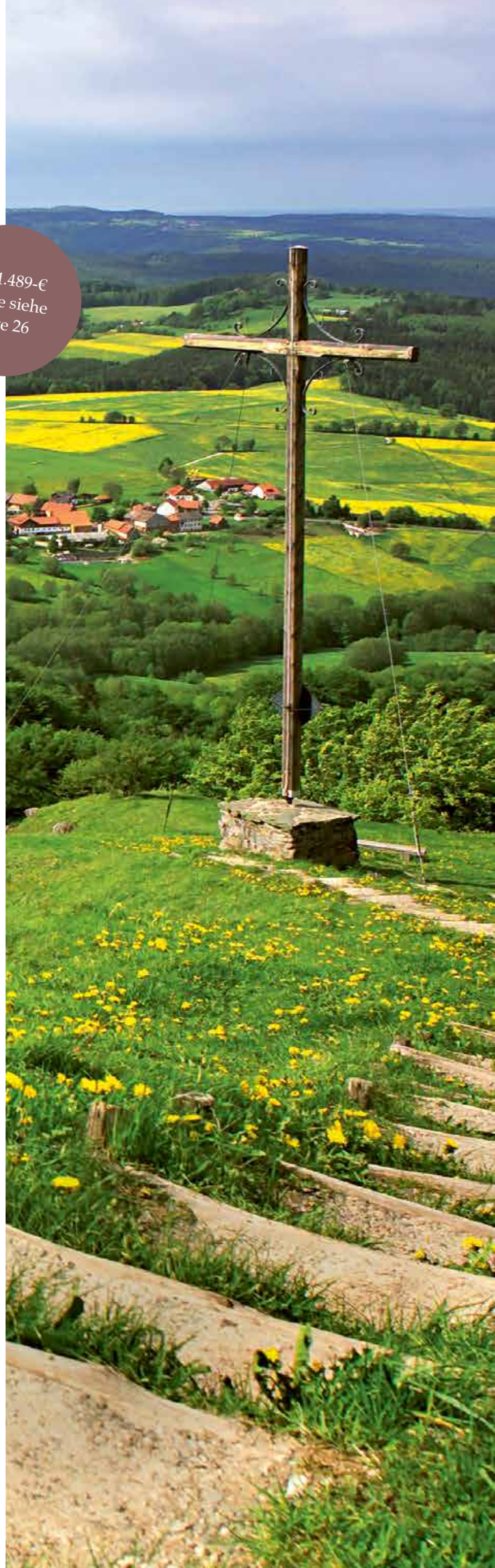
IM ARRANGEMENT ENTHALTEN	7 Nächte
Heilfastenverpflegung inkl. Aufbaukost bis zu 3 Tagen	7
Aufnahme- und Abschlussvisite	•
Klassische Massage (20 Min.)	•
Wassertherapie nach Kneipp – individuell auf das Beschwerdebild angepasst: Wechselarm, -fußbad mit Kräuterzusatz, Wechselguss (Arm, Schenkel, Knie, Brust) (nur Mo-Sa, außer Oster-/Pfingstmontag)	•••••
Geführte Wanderungen (6 bis 12 km)	•••••



- » Montags–samstags Inklusiv-Anwendungen: Weckbecker Darmbad, Leberpackung (siehe S. 14 | Oster-/Pfingstmontag: nur Weckbecker Darmbad)
- » Weckbecker-TuRuh-Programm mit Bewegungs- und Entspannungsangeboten, Vorträgen uvm. (siehe S. 12)

**TERMINE 2024:** 10.–17. März, 21.–28. April, 5.–12. Mai, 16.–23. Juni, 21.–28. Juli, 18.–25. August, 22.–29. September, 20.–27. Oktober, 17.–24. November

**HINWEIS:** Falls Heilfasten aus medizinischer Sicht nicht durchführbar ist, Umstellung auf veg. Bio-Vitalküche mit Aufpreis ab 43,- €/Tag möglich. Weckbecker Darmbad entfällt.





# Frauengesundheit 40plus

Ab 1.957,-€  
Preise siehe  
Seite 26



Gesundheit spielt bei vielen Frauen ab 40 eine wichtige Rolle. Dabei befindet sich der Körper in einem Veränderungsprozess. Symptome wie nachlassende Energie, Stimmungsschwankungen, innere Unruhe, Schlafstörungen, Gelenksbeschwerden, Gewichtszunahme, Hitzewallungen, Reizblase u.ä. können die Lebensqualität beeinträchtigen. Mit unserem Vier-Säulen-Konzept nach Dr. von Weckbecker können Körper und Psyche harmonisiert und komplexe Beschwerdebilder fachübergreifend behandelt werden. Ziel dieses Therapieprogramms ist es, neues inneres Gleichgewicht, mehr Vitalität und ganzheitliches Wohlbefinden zu gewinnen.

IM ARRANGEMENT ENTHALTEN	7 Nächte	10 Nächte	14 Nächte	21 Nächte	28 Nächte
Heilfastenverpflegung inkl. Aufbaukost bis zu 3 Tagen	7	10	14	21	28
Aufnahme- und Abschlussvisite	•	•	•	•	•
Zwischensvisite		•	•	••	•••
Indikationsspezifische Anwendung (indiv. n. Beschwerdebild   30 Min.)	•	••	•••	••••	•••••
Akupunkt-Massage nach Penzel (40 Min.)	•	•	••	•••	••••
Lymphdrainage (30 Min.)	•	•	••	•••	••••
Leber stärkende und harmonisierende Infusion/Injektion	•	••	••	•••	••••
Individuelle Ernährungsberatung (50 Min.)	•	•	•	•	•
Personal-Training (60 Min.)		•	•	•	•
Einzelcoaching zur Neuorientierung (45 Min.)	•	•	••	•••	••••
Kosmetikbehandlung Intensiv mit Vital-Lifting	•	•	••	•••	••••



- » Montags–samstags Inklusiv-Anwendungen: Wassertherapie nach Kneipp, Weckbecker Darmbad, Ergometertraining, Leberpackung (siehe S. 14 | Ostermontag/Pfingstmontag: nur Weckbecker Darmbad)
- » Weckbecker-TuRuh-Programm mit Bewegungs- und Entspannungsangeboten, Vorträgen uvm. (siehe S. 12)

**Passende Labor-Diagnostik „Frauengesundheit 40plus“:** erhebt wesentliche Werte, die für die Zeit der Wechseljahre relevant sind 196,20 €

**Wir empfehlen die Kombination mit unserem Zusatzangebot „FrauenSpezial“ (siehe S. 39).**

**HINWEIS:** Falls Heilfasten aus medizinischer Sicht nicht durchführbar ist, Umstellung auf veg. Bio-Vitalküche mit Aufpreis ab 43,- €/Tag möglich. Weckbecker Darmbad entfällt.



Ab 1.585,-€  
Preise siehe  
Seite 26

# Weckbecker GenussZeit

Sie möchten etwas für Ihre Gesundheit tun, können oder möchten aber nicht fasten? Dann ist die „Weckbecker GenussZeit“ mit unserer vegetarischen Basischen Bio-Vitalküche genau das Richtige. Lassen Sie sich umsorgen und erleben Sie intensive Erholung. Wir bieten Ihnen regenerierende Anwendungen für mehr Energie und zur Stärkung Ihres Immunsystems. Unsere Basische Bio-Vitalküche kann ein Startschuss für eine langfristig gesündere Ernährung sein. Auf Wunsch auch kalorienreduziert, um lästige Pfunde zu verlieren. Freuen Sie sich auf vegetarischen Genuss mit Kreationen, die Sie jeden Tag auf's Neue begeistern!

Für eine intensive Entlastung für Magen und Darm ist dieses Arrangement auch als „Weckbecker SchonZeit“ mit unserer Basischen Bio-Schonkost buchbar.

IM ARRANGEMENT ENTHALTEN	7 Nächte	10 Nächte	14 Nächte
Vollpension mit unserer vegetarischen Basischen Bio-Vitalküche*	7	10	14
Aufnahme- und Abschlussvisite	•	•	•
Zwischenvisite			•
Klassische Massage (20 Min.)	•	••	••
Feucht-heiße Leberpackung („Kartoffelsack“) (Mo-Sa, außer Oster-/Pfingstmontag)	•••••	••••••••	••••••••••
Wassertherapie nach Kneipp – individuell auf das Beschwerdebild angepasst: Wechselarm-, -fuß-, -sitzbad mit Kräuterzusatz, Wechselguss (Arm, Schenkel, Knie, Brust) und Gesichtsguss (Mo-Sa, außer Oster-/Pfingstmontag)	•••••	••••••••	••••••••••

» Weckbecker-TuRuh-Programm mit Bewegungs- und Entspannungsangeboten, Vorträgen uvm. (siehe S. 12)

\*HINWEIS: Eignet sich nur bei einzelnen, **nicht multiplen** Nahrungsmittelallergien oder -intoleranzen.



# Weckbecker Intervallfasten

Ab 1.585,-€  
Preise siehe  
Seite 26

Fasten nach der Intervall-Methode: Kombinieren Sie die positiven Effekte des Fastens mit geschmackvoller, gesunder Ernährung. Am Tag genießen Sie zwei Mahlzeiten (Frühstück und Mittagessen oder Mittag- und Abendessen) unserer vegetarischen Basischen Bio-Vitalküche. In den verbleibenden Stunden nehmen Sie nur Wasser oder Tee zu sich. Der Körper beginnt bereits nach 13-stündiger Essenspause mit der fastentypischen Umstellung des Stoffwechsels, dem „metabolic switch“, der Entgiftungs- und Reparaturprozesse im Zellstoffwechsel anstößt. Die Wirkung wird durch therapeutische Anwendungen unterstützt.



## INKLUSIVE EINER INDIVIDUELLEN ERNÄHRUNGSBERATUNG

Zu Beginn Ihres Aufenthalts entscheiden Sie zusammen mit unseren Ernährungstherapeuten, welche Mahlzeit Sie durch einen Tee ersetzen möchten – angelehnt an Ihren Tagesablauf zu Hause und Ihre persönlichen Bedürfnisse oder Vorlieben. Dazu erhalten Sie individuelle Tipps, wie Sie den Mahlzeiten-Rhythmus des Intervallfastens leicht als neue Gewohnheit in Ihren Alltag überführen können.

IM ARRANGEMENT ENTHALTEN	7 Nächte	10 Nächte	14 Nächte
Vollpension: 2 x vegetarische Basische Bio-Vitalküche, 1 x Fastenverpflegung*	7	10	14
Aufnahme- und Abschlussvisite	•	•	•
Zwischensvisite			•
Individuelle Ernährungsberatung (50 Min.)	•	•	•
Klassische Massage (20 Min.)	•	••	••
Feucht-heiße Leberpackung („Kartoffelsack“) (Mo-Sa, außer Oster-/Pfingstmontag)	•••••	•••••••	••••••••••
Wassertherapie nach Kneipp – individuell auf das Beschwerdebild angepasst: Wechselarm-, -fuß-, -sitzbad mit Kräuterzusatz, Wechselguss (Arm, Schenkel, Knie, Brust) und Gesichtsguss (Mo-Sa, außer Oster-/Pfingstmontag)	•••••	•••••••	••••••••••

 » Weckbecker-TuRuh-Programm mit Bewegungs- und Entspannungsangeboten, Vorträgen uvm. (siehe S. 12)

\*HINWEIS: Eignet sich nur bei einzelnen, **nicht multiplen** Nahrungsmittelallergien oder -intoleranzen.





# Individual-Buchung nach Tagessatz

Sie möchten, dass unsere Ärzte Ihren Aufenthalt und Behandlungsplan individuell nach Ihren gesundheitlichen Bedürfnissen zusammenstellen? Dann können Sie sich selbstverständlich vorerst auch nur ein Zimmer in der gewünschten Kategorie nach Tagessatz reservieren. Die Fastenverpflegung und bis zu drei Tage Aufbaukost sind hier bereits enthalten. Anstatt der Fastenverpflegung können Sie zu einem Aufpreis unsere vegetarische Basische Bio-Vitalküche genießen. Damit entfällt die Fastenverpflegung.

Die dann nach Anreise ärztlich verordneten oder von Ihnen gewünschten Behandlungen (Mo–Sa, außer Ostermontag/Pfingstmontag) buchen Sie gemäß unserer Preisliste vor Ort hinzu. Obligat sind in unserer Klinik ausschließlich die ärztlichen Untersuchungen zu Beginn und Ende des Aufenthalts sowie gegebenenfalls die Zwischenuntersuchung abhängig von der Aufenthaltsdauer.

Damit unser Behandlungskonzept seine Wirksamkeit entfalten kann, umfasst ein Aufenthalt in unserem Haus mindestens 7 Nächte. Ab einem Aufenthalt von 10 Nächten erhalten Sie auch auf Tagessatz-Buchungen einen Preisvorteil.

## INKLUSIVE TURUH-PROGRAMM



Bei jeder Buchung ist unser großes Weckbecker-TuRuh-Programm enthalten. Näheres siehe Seite 12.

## BITTE BEACHTEN SIE:

Sollten Nahrungsmittelunverträglichkeiten oder Allergien vorliegen, geben Sie diese bitte im Anamnesebogen an. Sie erhalten dann zu Beginn Ihres Aufenthalts ein kostenfreies Beratungsgespräch mit unseren Ernährungstherapeuten bezüglich der möglichen Klinikverpflegung.

Eine individuelle Diät kann mit Aufpreis zugebucht werden. Bei komplexen und multiplen Nahrungsmittelallergien und -intoleranzen ist eine vorherige Absprache mit unseren Ärzten erforderlich.





# Zusatzpaket Sport

## IHR PERSONAL TRAINING-PAKET IN DER MALTESER KLINIK VON WECKBECKER

Sich bewegen, aktiv sein und sich fit fühlen – manchmal braucht es dafür professionelle Unterstützung. Mit unserem Zusatzangebot können Sie Ihren Klinikaufenthalt mit intensiver Einzelbetreuung durch unsere Sporttherapeuten ergänzen. Ob Sie als Sporteinsteiger leichte Bewegung in Ihren Alltag integrieren, in ein regelmäßiges Training zurückfinden oder Ihr gewohntes Sporttraining optimieren möchten: Eine sporttherapeutische Analyse zu Beginn dient Ihrem Trainingsprogramm als Grundlage.

In den folgenden persönlichen Einzeltrainings erhalten Sie therapeutisch an Ihre Bedürfnisse und Ziele angepasste Übungsanleitungen. Dazu maßgeschneiderte Trainingspläne über die Klinikzeit hinaus, die in der Regel Kraft-, Ausdauer-, Beweglichkeits- und Koordinationselemente umfassen. Gewinnen Sie mit unserem Personal Training-Paket ein neues Körperbewusstsein und wieder Freude an Bewegung!

Das Zusatzpaket „Sport“ ist zubuchbar zu allen Arrangements und Individual-Aufenthalten (ausgenommen Fastenwandern). Inklusive Vorbuchungsoption für unsere Bewegungs- und Entspannungs-Gruppenkurse aus dem Tu-Ruh-Programm.

### IM PAKET ENTHALTEN

	7 Nächte	10 Nächte	14 Nächte	28 Nächte
Zu Beginn des Aufenthalts: Analyse der gesundheitlichen Voraussetzungen, Festlegung der Trainingsziele und des Trainingsplans	•	•	•	•
Personal Training (60 Min.) – individuell angepasst, im Wechsel regenerativ und stärkend nach dem „TuRuh-Prinzip“	••	•••	••••	•••••
Indiv. Einführung in das Milon®-Zirkel-Training	•	•	•	•
Zum Ende des Aufenthalts: Überprüfung der Trainingsziele und Trainingsplan-Erstellung für zu Hause	•	•	•	•
Preis	349,- €	435,- €	499,- €	569,- €

# Zimmerkategorien & Preise (in EUR)

ARRANGEMENT		WECKBECKER HEILFASTEN CLASSIC				
DAUER/NÄCHTE		7	10	14	21	28
Haus I	Standard Waldseite 2. Person	1.614,- 1.423,-	2.213,- 1.940,-	3.046,- 2.673,-	4.425,- 3.877,-	5.739,- 5.025,-
	Standard Waldseite groß 2. Person	1.811,- 1.489,-	2.495,- 2.034,-	3.433,- 2.802,-	4.992,- 4.066,-	6.479,- 5.271,-
	Standard Südseite 2. Person	1.811,- 1.489,-	2.495,- 2.034,-	3.433,- 2.802,-	4.992,- 4.066,-	6.479,- 5.271,-
Haus II	Komfort Ost 2. Person	2.008,- 1.686,-	2.777,- 2.316,-	3.819,- 3.188,-	5.559,- 4.633,-	7.218,- 6.011,-
	Komfort Süd + West 2. Person	2.140,- 1.686,-	2.965,- 2.316,-	4.077,- 3.188,-	5.937,- 4.633,-	7.711,- 6.011,-
	Appartement Süd-West 2. Person	2.337,- 1.818,-	3.247,- 2.504,-	4.463,- 3.446,-	6.504,- 5.011,-	8.450,- 6.503,-
	Appartement Süd 2. Person	2.337,- 1.818,-	3.247,- 2.504,-	4.463,- 3.446,-	6.504,- 5.011,-	8.450,- 6.503,-
		Labor „Heilfasten“		26,98 €		

## Saisonzeiten, Preisvorteile & Hinweise

### SAISONZUSCHLAG

Einen Saisonzuschlag erheben wir für Aufenthalte im Zeitraum zwischen dem 11. Februar und 23. März 2024. Für ein Zimmer in Haus I entspricht dies 10,- Euro pro Nacht und Person; für ein Zimmer in Haus II 13,- Euro pro Nacht und Person.

### HINWEISE

- » Falls Heilfasten aus medizinischer Sicht nicht durchführbar, Umstellung auf veg. Bio-Vitalküche mit Aufpreis ab 43,- €/Tag möglich. Weckbecker Darmbad entfällt.
- » Damit unser Behandlungskonzept seine Wirksamkeit entfalten kann, umfasst ein Aufenthalt in unserem Haus mindestens 7 Nächte.
- » Am 14. Dezember 2024 beginnt unsere traditionelle kleine Winterpause. Ab 2. Januar 2025 sind wir gerne wieder für Sie da.



# Zimmerkategorien & Preise (in EUR)

ARRANGEMENT		RESET				
		7	10	14	21	28
DAUER/NÄCHTE						
Haus I	Standard Waldseite 2. Person	1.901,- 1.710,-	2.638,- 2.365,-	3.609,- 3.236,-	5.251,- 4.703,-	6.816,- 6.102,-
	Standard Waldseite groß 2. Person	2.098,- 1.776,-	2.920,- 2.459,-	3.996,- 3.364,-	5.818,- 4.892,-	7.555,- 6.348,-
	Standard Südseite 2. Person	2.098,- 1.776,-	2.920,- 2.459,-	3.996,- 3.364,-	5.818,- 4.892,-	7.555,- 6.348,-
Haus II	Komfort Ost 2. Person	2.296,- 1.973,-	3.202,- 2.741,-	4.382,- 3.751,-	6.385,- 5.459,-	8.295,- 7.087,-
	Komfort Süd + West 2. Person	2.427,- 1.973,-	3.390,- 2.741,-	4.640,- 3.751,-	6.763,- 5.459,-	8.787,- 7.087,-
	Appartement Süd-West 2. Person	2.625,- 2.105,-	3.672,- 2.929,-	5.026,- 4.008,-	7.330,- 5.837,-	9.527,- 7.580,-
	Appartement Süd 2. Person	2.625,- 2.105,-	3.672,- 2.929,-	5.026,- 4.008,-	7.330,- 5.837,-	9.527,- 7.580,-
Labor „Reset“			149,28 €			

## UNSERE SPECIALS FÜR 2024

Sparen Sie 10,- Euro pro Nacht und Person auf alle unsere Arrangements und Tagessatz- Buchungen:

- » Oster Special vom 24.03.–06.04.2024
- » Sommer-Special vom 09.06.–17.08.2024
- » Winter-Special vom 01.–13.12.2024

## EMPFEHLEN & SPAREN!

Sie waren bei uns zu Gast und wissen, wie einzigartig unser Haus ist? Wenn Sie jemanden empfehlen, der zum ersten Mal bei uns bucht, erhält er/sie einen Rabatt von 10 € pro Nacht. Für jede Nacht, die Ihre empfohlene Person in unserem Haus verbringt (ab 7 Nächten) erhalten Sie eine Gutschrift über 15 €.

## EINZELPREISE ZUM AUFENTHALT

Stellplatz Klinikgelände je Tag	4,-€
Stellplatz Garage je Tag	5,-€
Leihgebühr Bademantel (gesamter Aufenthalt)	10,-€
Pfand Thermoskanne	30,-€

## EINZELPREISE EXTRAS

Teilnahme an Ausflugsfahrten mit Hausbus	13,- €
Kurtaxe pro Tag	ca. 2,50 €
Telefon je Einheit	0,30 €
Telefax je Einheit	0,40 €

# Zimmerkategorien & Preise (in EUR)

ARRANGEMENT		DARM-LEBER-DETOX				
DAUER/NÄCHTE		7	10	14	21	28
Haus I	Standard Waldseite 2. Person	1.895,- 1.704,-	2.553,- 2.280,-	3.523,- 3.150,-	5.089,- 4.541,-	6.582,- 5.867,-
	Standard Waldseite groß 2. Person	2.092,- 1.770,-	2.835,- 2.374,-	3.910,- 3.279,-	5.656,- 4.730,-	7.321,- 6.113,-
	Standard Südseite 2. Person	2.092,- 1.770,-	2.835,- 2.374,-	3.910,- 3.279,-	5.656,- 4.730,-	7.321,- 6.113,-
Haus II	Komfort Ost 2. Person	2.290,- 1.967,-	3.117,- 2.656,-	4.296,- 3.665,-	6.223,- 5.297,-	8.060,- 6.853,-
	Komfort Süd + West 2. Person	2.421,- 1.967,-	3.305,- 2.656,-	4.554,- 3.665,-	6.601,- 5.297,-	8.553,- 6.853,-
	Appartement Süd-West 2. Person	2.619,- 2.099,-	3.587,- 2.844,-	4.940,- 3.923,-	7.168,- 5.675,-	9.292,- 7.345,-
	Appartement Süd 2. Person	2.619,- 2.099,-	3.587,- 2.844,-	4.940,- 3.923,-	7.168,- 5.675,-	9.292,- 7.345,-
		Labor „Darm/Leber“		83,96 €		

# Zimmerkategorien & Preise (in EUR)

ARRANGEMENT		LYMPHE, GEWICHT & ERNÄHRUNG				
DAUER/NÄCHTE		7	10	14	21	28
Haus I	Standard Waldseite 2. Person	1.947,- 1.756,-	2.645,- 2.372,-	3.625,- 3.251,-	5.238,- 4.690,-	6.776,- 6.061,-
	Standard Waldseite groß 2. Person	2.144,- 1.822,-	2.927,- 2.466,-	4.011,- 3.380,-	5.805,- 4.879,-	7.515,- 6.308,-
	Standard Südseite 2. Person	2.144,- 1.822,-	2.927,- 2.466,-	4.011,- 3.380,-	5.805,- 4.879,-	7.515,- 6.308,-
Haus II	Komfort Ost 2. Person	2.342,- 2.019,-	3.209,- 2.748,-	4.398,- 3.767,-	6.372,- 5.446,-	8.254,- 7.047,-
	Komfort Süd + West 2. Person	2.473,- 2.019,-	3.397,- 2.748,-	4.655,- 3.767,-	6.750,- 5.446,-	8.747,- 7.047,-
	Appartement Süd-West 2. Person	2.671,- 2.151,-	3.679,- 2.936,-	5.042,- 4.024,-	7.317,- 5.824,-	9.486,- 7.540,-
	Appartement Süd 2. Person	2.671,- 2.151,-	3.679,- 2.936,-	5.042,- 4.024,-	7.317,- 5.824,-	9.486,- 7.540,-
Labor „Lymph/Gewicht“		141,91 €				
Kompressionswickel kl./gr.		ab 226,-/ 311,-€				



# Zimmerkategorien & Preise (in EUR)

ARRANGEMENT		OSTEO INTENSIV				
DAUER/NÄCHTE		7	10	14	21	28
Haus I	Standard Waldseite 2. Person	1.860,- 1.669,-	2.609,- 2.336,-	3.528,- 3.155,-	5.132,- 4.584,-	6.662,- 5.947,-
	Standard Waldseite groß 2. Person	2.057,- 1.735,-	2.891,- 2.430,-	3.915,- 3.284,-	5.699,- 4.773,-	7.401,- 6.194,-
	Standard Südseite 2. Person	2.057,- 1.735,-	2.891,- 2.430,-	3.915,- 3.284,-	5.699,- 4.773,-	7.401,- 6.194,-
Haus II	Komfort Ost 2. Person	2.255,- 1.932,-	3.173,- 2.712,-	4.301,- 3.670,-	6.266,- 5.340,-	8.140,- 6.933,-
	Komfort Süd + West 2. Person	2.386,- 1.932,-	3.361,- 2.712,-	4.559,- 3.670,-	6.644,- 5.340,-	8.633,- 6.933,-
	Appartement Süd-West 2. Person	2.584,- 2.064,-	3.643,- 2.900,-	4.945,- 3.928,-	7.211,- 5.718,-	9.372,- 7.426,-
	Appartement Süd 2. Person	2.584,- 2.064,-	3.643,- 2.900,-	4.945,- 3.928,-	7.211,- 5.718,-	9.372,- 7.426,-
		Labor „Immun/Rheuma“		132,53 €		

# Zimmerkategorien & Preise (in EUR)

ARRANGEMENT		FRAUENGESUNDHEIT 40PLUS				
DAUER/NÄCHTE		7	10	14	21	28
Haus I	Standard Waldseite 2. Person	1.957,- 1.766,-	2.630,- 2.357,-	3.721,- 3.348,-	5.316,- 4.768,-	6.836,- 6.121,-
	Standard Waldseite groß 2. Person	2.154,- 1.832,-	2.912,- 2.451,-	4.108,- 3.476,-	5.883,- 4.957,-	7.575,- 6.368,-
	Standard Südseite 2. Person	2.154,- 1.832,-	2.912,- 2.451,-	4.108,- 3.476,-	5.883,- 4.957,-	7.575,- 6.368,-
Haus II	Komfort Ost 2. Person	2.352,- 2.029,-	3.194,- 2.733,-	4.494,- 3.863,-	6.450,- 5.524,-	8.314,- 7.107,-
	Komfort Süd + West 2. Person	2.483,- 2.029,-	3.382,- 2.733,-	4.752,- 3.863,-	6.828,- 5.524,-	8.807,- 7.107,-
	Appartement Süd-West 2. Person	2.681,- 2.161,-	3.664,- 2.921,-	5.138,- 4.120,-	7.395,- 5.902,-	9.546,- 7.600,-
	Appartement Süd 2. Person	2.681,- 2.161,-	3.664,- 2.921,-	5.138,- 4.120,-	7.395,- 5.902,-	9.546,- 7.600,-
		Labor „Frauengesundheit 40plus“		196,20 €		

# Zimmerkategorien & Preise (in EUR)

ARRANGEMENT		FASTEN- WANDERN	GENUSSZEIT/ INTERVALLFASTEN			TAGESSATZ/ NACHT
DAUER/NÄCHTE			7	10	14	ab*
Haus I	Standard Waldseite 2. Person	1.489,- 1.298,-	1.585,- 1.394,-	2.246,- 1.974,-	3.027,- 2.653,-	129,- 100,-
	Standard Waldseite groß 2. Person	1.686,- 1.364,-	1.782,- 1.460,-	2.528,- 2.068,-	3.413,- 2.782,-	159,- 110,-
	Standard Südseite 2. Person	1.686,- 1.364,-	1.782,- 1.460,-	2.528,- 2.068,-	3.413,- 2.782,-	159,- 110,-
Haus II	Komfort Ost 2. Person	1.883,- 1.561,-	1.979,- 1.657,-	2.810,- 2.350,-	3.800,- 3.168,-	189,- 140,-
	Komfort Süd + West 2. Person	2.015,- 1.561,-	2.111,- 1.657,-	2.998,- 2.350,-	4.057,- 3.168,-	209,- 140,-
	Appartement Süd-West 2. Person	2.212,- 1.693,-	2.308,- 1.789,-	3.280,- 2.538,-	4.444,- 3.426,-	239,- 160,-
	Appartement Süd 2. Person	2.212,- 1.693,-	2.308,- 1.789,-	3.280,- 2.538,-	4.444,- 3.426,-	239,- 160,-

## \* IHR TAGESSATZ-VORTEIL

- » ab 10 Nächten = 3 % auf Tagessatz
- » ab 14 Nächten = 5 % auf Tagessatz
- » ab 21 Nächten = 8 % auf Tagessatz
- » ab 28 Nächten = 10 % auf Tagessatz

## PREISE UND SAISONZEITEN

- » Alle Preise in Euro
- » Stand 1. Januar 2024, vorbehaltlich einer Preis-/Terminänderung. Stets aktuell unter: [www.weckbecker.com](http://www.weckbecker.com).





# Haus I: Unsere Standard-Zimmer



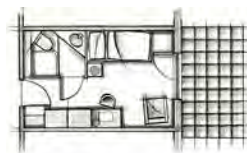
## STANDARD WALDSEITE:

Kleines Zimmer zur Waldseite, einfache Ausstattung, Dusche, WC, TV, WLAN



## STANDARD WALDSEITE GROSS:

Größeres Zimmer zur Waldseite, einfache Ausstattung, Dusche, WC, TV, WLAN



## STANDARD SÜDSEITE:

Kleines Zimmer zur Südseite, einfache Ausstattung, Gemeinschaftsbalkon mit schönem Ausblick, Dusche, WC, TV, WLAN

# Haus II: Unsere Komfort-Zimmer



## KOMFORT OST:

Großzügiges und helles Komfortzimmer zur Ostseite, eigener Balkon, Dusche oder Badewanne, WC, TV, WLAN



## KOMFORT SÜD UND WEST:

Großzügiges und helles Komfortzimmer zur Süd-/Westseite, eigener Balkon mit Panoramablick, Dusche oder Badewanne, WC, TV, WLAN



Bei den hier abgebildeten Fotografien und Zeichnungen handelt es sich um Zimmerbeispiele.

# Haus II: Unsere Appartements



## **KOMFORT APARTEMENT SÜD-WEST:**

Geräumiges Appartement mit viel Freiraum, Panoramablick, zwei eigene Balkone, zwei separate Wohnräume (Wohn- und Schlafzimmer), Dusche, teils Badewanne, zwei WCs, TV, WLAN

## **KOMFORT APARTEMENT SÜD:**

Geräumiges Appartement mit viel Freiraum, großer Panorama-Südbalkon, zwei separate Wohnräume (Wohn- und Schlafzimmer), Dusche, teils Badewanne, WC, TV, WLAN



## **FASTEN IN STILLE**

Unser besonderes Angebot für Gäste in Haus II: „Fasten in Stille“, siehe Seite 42.





# Unser umfangreiches Therapieangebot

Unsere Erfahrung zeigt, dass die Kombination aus Heilfasten bzw. gesunder Ernährung und naturheilkundlich-therapeutischen Anwendungen die bestmögliche Voraussetzung bietet, um akute wie chronische Beschwerden zu lindern.

Mit unserem hoch qualifizierten Team, das kontinuierlich nach neuesten medizinischen und wissenschaftlichen Erkenntnissen weitergebildet wird, sind wir in der Lage, ein sehr breites Spektrum wirkungsvoller Therapien anzubieten. So können wir nicht nur sehr individuell auf das Beschwerdebild der Patienten eingehen, sondern auch jeden Tag neu auf deren Befinden reagieren.

Unsere Therapeuten werden nicht nur selbst kontinuierlich weitergebildet, sondern bilden auch aus: Wir sind Akademische Lehrinrichtung für Physiotherapie der Hochschule Fulda.

## MASSAGEN

Bindegewebsmassage (20 Min.)	41,- €
Colonmassage (20 Min.)	41,- €
Shiatsu-Massage – Kopf/Gesicht/Schulter (30 Min.)	52,- €
Schröpfmassage (30 Min.)	52,- €
Klassische Massage (20 Min.)	41,- €
Klassische Massage (40 Min.)	70,- €
Klassische Massage (60 Min.)	92,-€

## MASSAGEN

Fußreflexzonenmassage (20 Min.)	41,- €
Fußreflexzonenmassage (40 Min.)	67,- €

## AKUPUNKT-MASSAGE NACH PENZEL®

Sie gleicht energetische Ungleichgewichte aus. Besonders bei Schmerzsyndromen und funktionellen Beschwerden wie Schlafstörungen und innerer Unruhe.

Akupunkt-Massage (40 Min.)	91,- €
Akupunkt-Massage (60 Min.)	105,- €

### WECKBECKER-THERAPIE (30 MIN.)

Therapie-Kombination aus Massage von Dünn- und Dickdarm, Fußreflexzonenmassage, Elementen der craniosacralen und visceralen Osteopathie sowie Akupunkt-Massage, individuell am Beschwerdebild ausgerichtet.	62,- €
---	--------

### THERAPIE NACH DORN (30 MIN.)

Durch Aufrichtung der Wirbelsäule werden Blockaden und die damit verbundenen Schmerzen gelöst. Die Dorntherapie geht besonders auf mögliche Schiefstellungen des Beckens ein.	52,- €
---	--------

### MASSAGE NACH BREUSS (30 MIN.)

Die energetische Streichmassage mit Johanniskrautöl bewirkt Tiefenentspannung im gesamten Körper. Besonders geeignet für Menschen mit hohem Arbeitspensum und Stressbelastung – vor allem bei chronischen und akuten Rückenschmerzen sowie zur Vorbereitung auf die Dorntherapie.	52,- €
---	--------

### LYMPHDRAINAGE

Gerade bei Übergewicht und anderen Formen der Stoffwechselüberlastung speichert der Körper beträchtliche Mengen Lympflüssigkeit – häufig im Unterhautfettgewebe (Lipödem), im Bauchraum und im Gesicht. Durch sanfte streichende, schiebende und vibrierende Handbewegungen wird das Lymphsystem angeregt und das Gewebe entlastet.

Lymphdrainage (30 Min.)	54,- €
Lymphdrainage (60 Min.)	89,- €

### KOMPRESSIONSWICKEL (BEINE)

Zur optimalen Unterstützung der Entstauungstherapie. Begleitend zum Programm „Lymph, Gewicht & Ernährung“ wird der Wickel jeweils im Anschluss an die Lymphdrainagen angelegt und in entsprechend gleicher Anzahl verordnet.

Wickel-Set klein (einmalig; zur Mitnahme nach Hause)	165,- €
Wickel-Set groß (einmalig; zur Mitnahme nach Hause)	250,- €
Anlegen des Kompressionswickels (30 Min.)	30,50 €

### OSTEOPATHIE (40 MIN.)

Die wahrscheinlich ganzheitlichste Behandlungsform, da sie sowohl Techniken der Manuellen und Craniosacralen Therapie, viszeralen (Organ-) Behandlung, Nervenmobilisierung als auch Muskel- und Faszientechniken vereint.	109,- €
---	---------

Craniosacrale Therapie (40 Min.)	109,- €
----------------------------------	---------

### SPORT- UND BEWEGUNGSTHERAPIE

Ergometertraining/Bewegungstherapie (20 Min.)	18,- €
Personal Training/Einzeltraining (60 Min.)	87,- €
Milon®-Zirkel (Einweisung und Trainingscheck je Aufenthalt)	28,- €

### MANUELLE THERAPIE (30 MIN.)

Die Manuelle Therapie ist eine besondere Form und Zusatzausbildung der Physiotherapie, mit der speziell Funktionsstörungen des Bewegungsapparates (Gelenke, Muskeln und Nerven) behandelt werden. Sie wirkt schmerzlindernd und ist hilfreich bei Bewegungsstörungen und -einschränkungen. Ziel ist, das harmonische Zusammenspiel zwischen Gelenken, Muskeln und Nerven wiederherzustellen.	64,- €
--	--------

### PHYSIOTHERAPIEN

Physiotherapie (30 Min.)	54,- €
Trigger-Point-Therapie (30 Min.)	54,- €
Kinesio-Taping (30 Min.)	38,- €
Faszienstimulationstherapie (20 Min.)	44,- €
Kiefergelenk-Therapie (30 Min.)	54,- €
Reizstromtherapie	25,- €
Ultraschalltherapie	25,- €

## WASSERTHERAPIE NACH KNEIPP

Zeitlos bewährte und wissenschaftlich anerkannte Methode zur Anregung von Durchblutung und Stoffwechsel. Der Wechsel zwischen warmem und kaltem Wasser stärkt Kreislauf- und Immunsystem. Zusätzliche therapeutische Effekte erzielen verschiedene Kräuterzusätze, wie zum Beispiel Rosmarin, Melisse oder Zinnkraut.

Waschung mit Zusatz	15,- €
Wechselguss (Arm, Schenkel, Knie, Brust)	18,- €
Nackenguss	25,- €
Lumbalguss	25,- €
Wechselschenkelguss mit Leibspirale	25,- €
Ganzkörperguss	30,- €
Gesichtsguss	12,- €
Basenfußbad	18,- €
Basenvollbad	30,- €
Wechselarmbad, Wechselfußbad	18,- €
Wechselsitzbad	18,- €
Vollbad mit Kräuterzusatz	30,- €

## PACKUNGEN UND WICKEL

Feucht-heiße Leberpackung („Kartoffelsack“)	18,- €
Beinwickel, ein Bein	22,50 €
Beinwickel, beide Beine	30,50 €
Brustwickel	22,50 €
Leibwickel	22,50 €
Halswickel	17,50 €
Zusatz zum Wickel	2,- €
Kneippstrümpfe Einweisung	22,50 €
Kneippstrümpfe	39,90 €

## WECKBECKER DARMBAD (COLONOTHERAPIE)

Sanfte Darmreinigung nach Dr. med. Erich von Weckbecker	39,- €
--	--------





# Preisliste für medizinische Behandlungen & Anwendungen

Unser Anliegen ist es, Ihnen neben der medizinischen Betreuung ein großes Angebot individueller Behandlungen und Diagnostik anbieten zu können – auf dem neuesten Stand wissenschaftlicher Erkenntnisse.

Verlaufskontrollen dienen dazu, die Therapie zu begleiten und wo nötig Korrekturen vorzunehmen. Wir wollen gemeinsam mit Ihnen nicht nur Symptome kurieren, sondern den Ursachen nachhaltig auf den Grund gehen.

## Auszug unserer ärztlichen Untersuchungen & Behandlungen

(Abrechnung nach der Gebührenordnung für Ärzte)

ÄRZTLICHE LEISTUNGEN		SPEZIELLE THERAPIEN	
Aufnahmevisite (obligatorisch, GOÄ 3+7)	60,16 €	Aderlass zzgl. Materialkosten (GOÄ 285)	14,74 €
Erstellung des Therapieplans (obligatorisch, GOÄ 77)	20,10 €	Akupunktur nach Aufwand (GOÄ 269/269a)	26,82 €/46,92 €
Erstellung des Diätplans (GOÄ 76)	9,38 €	Eigenblutbehandlung einschließlich Blutentnahme (GOÄ 284) (zzgl. Materialkosten)	12,08 €
Abschlussvisite (obligatorisch, GOÄ 3+7)	41,56 €	Injektion s.c./i.m. (GOÄ 252) zzgl. Medikamente	5,36 €
Zwischenuntersuchung/Verlaufskontrolle (GOÄ 1+5)	21,44 €	Injektion i.v. (GOÄ 253) zzgl. Medikamente	9,38 €
Kurze Beratung (auch telefonisch, GOÄ 1)	10,72 €	Infiltration einer Körperregion (GOÄ 267) (zzgl. Medikamente)	10,73 €
Symptombezogene Untersuchung (GOÄ 5)	14,91 €	Infiltration mehrerer Körperregionen (GOÄ 268) (zzgl. Medikamente)	17,43 €
Eingehende Beratung (auch telefonisch, GOÄ 3)	20,10 €	Chirotherapeutischer Eingriff an der Wirbelsäule (GOÄ 3306)	19,85 €
Erörterung der Auswirkungen einer Krankheit auf die Lebensgestaltung (GOÄ 34)	61,22 €		
Homöopathische Erstanamnese/TCM-Anamnese (GOÄ 30)	120,66 €		
Homöopathische Nachbehandlung (GOÄ 31)	60,33 €		
Zusätzlich erbrachte Leistungen werden nach den geltenden Sätzen der Gebührenordnung für Ärzte (GOÄ) abgerechnet.			
		<b>SONSTIGES</b>	
		Ärztlicher Bericht (GOÄ 75)	26,14 €
		Ärztlicher Befundbericht (Fremdlabor) (GOÄ 75)	13,64 €
		Gebühr für kurze Bescheinigung (GOÄ 70)	5,36 €
		Gebühr für Rezeptausstellung (GOÄ 2)	3,15 €
<b>MEDIZINISCHE DIAGNOSTIK</b>			
Ruhe-EKG (GOÄ 651)	26,54 €		
Ultraschall (Bauch) (GOÄ 410 + 3x GOÄ 420)	58,97 €		



## Labor-Diagnostik

Moderne Labordiagnostik kann dazu dienen, Ursachen von Beschwerden aufzuspüren und mögliche Risikofaktoren frühzeitig zu erkennen. Die heutige vertragsärztliche Medizin kann jedoch aus Budgetgründen häufig nur noch eine eingeschränkte Labordiagnostik anbieten.

In der Malteser Klinik von Weckbecker haben Sie die Möglichkeit, neben den klassischen Laborparametern spezielle Untersuchungen durchführen zu lassen, die zusätzliche Informationen über Ihren Gesundheitszustand liefern.

### GROSSER CHECK-UP

---

Ein Überblick über die wichtigsten Organe und Risikofaktoren.	180,12 €
---	----------

---

### GESUNDHEITS-CHECK DARM (STUHLUNTERSUCHUNG)

---

Besonders empfehlenswert bei Reizdarm, chronisch entzündlichen Darmerkrankungen, Immunstörungen, Allergien und Nahrungsmittelunverträglichkeiten.	138,85 €
---	----------

---

### ERWEITERTE HERZ-KREISLAUF-RISIKOFAKTOREN

---

Beinhaltet, neben der Bestimmung klassischer Risikofaktoren, zusätzliche Parameter, die hinsichtlich Herzinfarkt- und Schlaganfall-Vorbeugung an Bedeutung gewinnen.	230,38 €
--	----------

---

### LABOR-PAKETE

---

Heilfasten (das obligatorische Heilfasten-Laborpaket)	26,98 €
--	---------

---

Reset (Vitamin- und Mineralstoff-Defizite erkennen und organische Ursachen für Erschöpfungssymptome ausschließen)	149,28 €
--	----------

---

Darm/Leber (gibt Hinweise, inwieweit Verdauungsdrüsen belastet sind)	83,96 €
---	---------

---

Lymph/Gewicht (erhebt maßgebliche Werte rund um den Stoffwechsel, die ursächlich für eine gestörte Gewichtsregulation sein können)	141,91 €
---	----------

---

Immun/Rheuma (gibt Aufschluss, ob den Beschwerden systemisch-rheumatische oder chronisch degenerative Ursachen zugrunde liegen)	132,53 €
--	----------

---

Frauengesundheit 40plus (erhebt wesentliche Werte, die für die Zeit der Wechseljahre relevant sind)	196,20 €
--	----------

---

# Infusionsprogramme & spezielle Therapien

## INFUSIONSPROGRAMME

Mit unseren Infusionsprogrammen möchten wir Ihre Selbstheilungskräfte aktivieren. Ausgerichtet an Ihren persönlichen gesundheitlichen Bedürfnissen können die Infusionen Ihr Immunsystem stärken, Herz-Kreislauf- oder Lymph-System unterstützen und Vitamin- wie Mineralstoff-Defizite ausgleichen.

Die Infusionen bestehen in erster Linie aus ausgewählten Komplexhomöopathika, Aminosäuren und Vitamin-/Mineralstoff-Mischungen.

Reset	44,72 €
Detox	43,24 €
Immun Boost	59,03 €
Durchblutung	39,26 €
Lymph	41,74 €

Wir bieten darüber hinaus umfangreiche Spezial-Labormedizin zu individuellen Gesundheitsproblemen. Ärzte und MedCenter beraten Sie hierzu gerne.

## SAUERSTOFF-MEHRSCHRITT-THERAPIE NACH PROF. VON ARDENNE

Durch die Inhalation von medizinischem Sauerstoff und die Aufnahme von Mineralien und Vitaminen wird die Sauerstoffversorgung sowie -verwertung gesteigert. Auf eine Inhalation in Ruhe folgt eine weitere bei körperlicher Aktivität.

je Sitzung 40,- €

## BLUTEGELTHERAPIE

Blutegelbehandlung 54,- €

Sachkosten Blutegel (je Stück) ca. 12,- €

zzgl. Portokosten (ca.) 20,86 €

## HÄMATOGENE OXIDATIONS-THERAPIE (HOT)

Durch ein spezielles Verfahren wird Sauerstoff im Blut angereichert. Ziele sind die Verbesserung der Durchblutung sowie Anregung des Immunsystems und des Leberstoffwechsels.

je Sitzung (GOÄ analog) 92,70 €





# Heilfasten, Ernährung & Diätetik



Andrea Chiappa

## Andrea Chiappa – Leiter des Bereichs Ernährung

„Heilfasten bzw. die Umstellung auf eine basenüberschüssige, gemüseorientierte Ernährung schafft im Körper die Voraussetzungen dafür, dass die Therapien und naturheilkundlichen Anwendungen der Klinikprogramme ihre volle Wirkung entfalten können“, so Andrea Chiappa, Diplom-Ökotrophologe und Leiter des Bereichs Ernährung. Für einen nachhaltigen Effekt vermitteln die Ernährungstherapeuten in Lehrküchen, Einzelgesprächen, Vorträgen und Einkaufscoachings, wie eine gesündere Ernährungsweise langfristig auch im Alltag gelingt. Gemeinsam mit Küche und Service möchte das Team zeigen, dass Genuss und gesunde Ernährung kein Widerspruch sind.

## WECKBECKER HEILFASTEN

In allen Fastenarrangements und im Tagessatz enthalten:

- » Fastenverpflegung (Bio-Gemüsesäfte und Fastenbrühen oder Milch und Brötchen, Biologische Tees und Wasser) und Aufbaukost für bis zu 3 Tage
- » Fasten- und Abfasten-Gesprächsrunde
- » Betreuung durch das Medizinische Center
- » 24 Stunden ärztliches Personal in Rufbereitschaft (Bereitschaftseinsätze werden berechnet)

## UNSERE VEGETARISCHE BASISCHE BIO-VITALKÜCHE

Für unsere Basische Bio-Vitalküche verwenden wir hochwertige biologische und/oder regionale Lebensmittel, frisch und schonend zubereitet, die aufgrund ihres hohen Gehalts an Mineralstoffen wie Kalium, Calcium und Magnesium als „Basenbildner“ gelten. Auf diese Weise wird unser Körper mit einer hohen Dichte an Vital- und sekundären Pflanzen-Stoffen versorgt. Da diese Inhaltsstoffe vor allem in Gemüse, Salat und Obst enthalten sind, ist unsere Küche vegetarisch ausgerichtet – entgegen einer eiweißbetonten und dadurch säurebildenden Kost. Entgiftungs- und Entschlackungsprozesse werden in Gang gebracht, der Stoffwechsel aktiviert und das Immunsystem gestärkt. Alle Komponenten der Menüs werden in feinsten Handarbeit selbst hergestellt.

## ERNÄHRUNG & DIÄTETIK

veg. Basische Bio-Vitalküche 1600*	62,- €/Tag
veg. Basische Bio-Vitalküche 800*	43,- €/Tag
veg. Basische Bio-Schonküche 1600*	45,- €/Tag
veg. Basische Bio-Schonküche 800*	34,- €/Tag
Intervallfasten**	ab 34,- €/Tag
Aufschlag für individuelle Diäten (Allergien und Intoleranzen)	15,- €/Tag

Nicht eingenommene Mahlzeiten werden nicht erstattet.  
\* Aufpreis, bei Arrangement-Buchungen entfällt die Heilfastenverpflegung und das Weckbecker Darmbad; bei Buchung nach Tagessatz entfällt die Heilfastenverpflegung.  
\*\* Abrechnung nach eingenommenen Mahlzeiten.

## ERNÄHRUNGSBERATUNG

Individuelle Ernährungsberatung (30 Min.)	50,- €
Individuelle Ernährungsberatung (50 Min.)	80,- €

## LEHRKÜCHE IN KLEINER GRUPPE

Sie erlernen die Zubereitung köstlicher Rezepte aus unserer Basischen Bio-Vitalküche und erfahren von den Ernährungstherapeuten Tipps und Tricks für das gesunde, schnelle Kochen im Alltag.

## EINKAUFSCOACHING IN KLEINER GRUPPE

Nach dieser Exkursion in den örtlichen Supermarkt wissen Sie Lebensmittel, Zutatenlisten und Inhaltsstoffe auf einen Blick zu vergleichen und die gesündere Wahl zu treffen – ohne auf Geschmack und Genuss zu verzichten. Dazu erhalten Sie wertvolles Wissen über Supermarktfallen, Bio-Bezeichnungen und „geheime Zutaten“.



„Gesunde Nahrung ist – genau wie lachen und verliebt sein – Nahrung für unsere Seele. Sie macht glücklich!“

# Lebensberatung & Achtsamkeit



Anne Hartmann

Anne Hartmann leitet als Diplom-Theologin und Analytische Psychologin i.A. den Klinikbereich Seelsorge und Psychologie.

Seit vielen Jahren bietet sie mit ihrem Team Kurse zu den Themen Achtsamkeit, Resilienz, Burnout-Prophylaxe, Wechseljahre und Krisenbewältigung an. Nach ihrer Erfahrung ist der Aufenthalt in der Klinik für viele Menschen deshalb so heilsam, weil Schritt für Schritt Abstand zum Alltag gewonnen wird.

„Dieser Abstand ermöglicht Reflexion, Besinnung und Neuorientierung in Bezug auf die eigene Lebenssituation“, so Anne Hartmann. „Dabei begleiten wir die Gäste im Einzelgespräch oder in der Gruppe, in Kursen, Gesprächsrunden und meditativen Angeboten. Zusammen mit dem Wissen der verschiedenen ExpertInnen in der Klinik und der Wirkung des Heilfastens kann so eine hilfreiche und wirksame Erfahrung entstehen, die Kraft, Zuversicht und neue Perspektiven für den Alltag vermittelt.“

## SEELSORGE & LEBENSBERATUNG

Seelsorgerisches Beratungsgespräch (45 Min.)	kostenfrei
Online-Einzelcoaching/-Lebensberatung zur Nachbetreuung (45 Min.)	80,- €

## RESILIENZSTÄRKUNG MIT MUSIK

Mit Musik können wir unsere bewussten und unterbewussten Gedanken und Stimmungen positiv beeinflussen. Dadurch können wir leichter entspannen, Stress abbauen, optimistischer in die Welt blicken und inneren Frieden finden. Außerdem kann Musik uns helfen, Kontakte mit anderen Menschen zu knüpfen und wir können sie nutzen, um uns für bestimmte Dinge zu motivieren. Musik ist also wunderbar geeignet, um mit ihr die eigene innere Widerstandskraft für schwierige Lebenssituationen zu stärken.

Im Workshop gehen wir auf die Suche nach Ihren musikalischen Vorlieben und Wünschen und den sich daraus ergebenden Ressourcen, die Sie dann im Alltag für sich nutzen können. (Mindestteilnehmerzahl: 5 Personen)

## ENTHALTEN

Übungseinheit (90 Min.) mit Biographiearbeit, Impulse zum Transfer in den Alltag, Hintergrundwissen und Erfahrungsaustausch

Preis 79,- €

**TERMINE 2024:** 22.–25. Januar, 26.–29. Februar, 22.–25. Juli, 9.–12. September, 7.–10. Oktober





## FrauenSpezial

In jedem Lebensabschnitt steckt eine Menge Potenzial – zu Veränderung, Selbstreflexion und neuem Wohlbefinden. In unserem speziell entwickelten Paket für Frauen erhalten Sie wertvolles Wissen und individuelle Anregungen, wie Sie gesund und mit viel Lebenslust Ihre Wechseljahre erleben können. Unsere Expertinnen aus Medizin, Bewegungstherapie und Psychologie gehen auf Ihre persönlichen Fragestellungen ein. Dazu werden neben natürlichen Strategien gegen die typischen Beschwerden auch Wege für einen achtsamen Umgang mit Körper und Seele aufgezeigt. (Mindestteilnehmerzahl: 5 Personen)

### ENTHALTEN

Workshop: „Wandlung, Übergang, Neufindung – Eine Orientierung und Ermutigung für meine Wechseljahre finden“	●●●
Vortrag: „Bedeutung von Bewegung und Sport in den Wechseljahren“	●
Gesprächsrunde mit der Ärztin: „Meine Hormone verstehen und ausbalancieren“	●
Lehrküche „Fit und gesund mit Basischer Bio-Vitalküche“	●
Beckenboden- und Ganzkörpertraining	●●●
Entspannungstherapie	●●
Nordic Walking	●
Preis	209,- €

**TERMINE 2024:** 17.–23. März, 23.–29. Juni, 25.–31. August, 3.–9. November

# Neue Wege zu innerer Ruhe und Gelassenheit – die ideale Ergänzung zum Fasten

Zu Gesundheit im ganzheitlichen Sinne gehört nach dem holistischen Konzept von Weckbecker neben der körperlichen auch die geistig-seelische Ebene. In unserer modernen Zeit liegen hier die größten Herausforderungen: im Umgang mit zu vielen und zu hohen Anforderungen, im chronischen Zeitmangel, im vielen Müssen und den daraus resultierenden Gefühlen von Überforderung, Erschöpfung und einem Leben im Modus „Autopilot“.

Mit unseren **wöchentlich stattfindenden Angeboten aus den Bereichen Achtsamkeit, Spiritualität und Meditation im Rahmen des kostenfreien Weckbecker-TuRuh-Programms** (siehe Seite 12) möchten wir Sie dabei unterstützen, einen ruhigen, reflektierten und geerdeten Umgang mit den Herausforderungen des Lebens zu erlernen. **Unsere vertiefenden Zusatzangebote, die zu jedem Aufenthalt zugebucht werden können, ermöglichen Ihnen das noch intensivere Erlernen und Einüben.**

Die Grundlagen der Kurse bilden die Methoden MBSR (Mindfulness Based Stress Reduction) nach Jon Kabat-Zinn und die kontemplative Meditation nach Franz Jalics SJ.

## ACHTSAMKEIT IM ALLTAG

Das innere Gleichgewicht wiederfinden, das Gedankenkarussell anhalten, ruhiger und reflektierter handeln – auch im Alltagsstress und in herausfordernden Situationen. Anhand von praktischen Übungen, Austausch und Hintergrundwissen lernen Sie die Haltung der Achtsamkeit kennen, eine besondere Form von Aufmerksamkeit gegenüber sich selbst und seiner Umgebung. Üben Sie „achtsam sein“ in verschiedenen Kontexten ein (Bewegung, Gespräch, Stille) und erleben Sie die stressreduzierende und gesundheitsfördernde Wirkung. (Mindestteilnehmerzahl: 5 Personen)

### ENTHALTEN

Übungseinheit (90 Min.) mit einer Vielfalt praktischer Übungen, Impulse zum Transfer in den Alltag, Hintergrundwissen und Erfahrungsaustausch ●●●●

Leseabend zur Spurensuche achtsamer Lebenshaltungen in Literatur & Sachtexten ●

Preis 129,- €

**TERMINE 2024:** 15.–19. Januar, 19.–23. Februar, 11.–15. März, 15.–19. April, 10.–14. Juni, 8.–12. Juli, 29. Juli–2. August, 16.–20. September, 11.–15. November

## ACHTSAMKEIT ZWISCHEN INNEN UND AUSSEN

In dieser Intensivwoche lernen Sie neben den wesentlichen Grundhaltungen von Achtsamkeit wie Wahrnehmung, Zuwendung zur Gegenwart und Interesse an dem, was ist, eine vertiefende Achtsamkeitspraxis kennen:

**Achtsamkeit in Bewegung** – Mit Hilfe einfacher Körperübungen lenken wir die Aufmerksamkeit auf alltägliche Bewegungsmuster, was eingefahrene Gewohnheiten nachhaltig verändern kann und einen neuen Blick eröffnet auf körperliche Bedürfnisse und Ausdrucksmöglichkeiten.

**Achtsamkeit im Gespräch** – Wir gehen den Fragen nach, wie das Instrument Achtsamkeit helfen kann, die Interaktionen zwischen Du und Ich zu gestalten und unser Hören und Sprechen verändern kann. Besonderes Interesse widmen wir den persönlichen Bedürfnissen wie gehört, verstanden, ernstgenommen und anerkannt zu werden.

**Achtsamkeit gegenüber der Stimme** – Ein Nachmittag ist der Arbeit mit der Stimme gewidmet. Dabei verstehen wir die Stimme als eines unserer wichtigsten Instrumente, um Inneres nach außen zu bringen. Für diese Arbeit haben wir den erfahrenen Musiker und Musiklehrer Christian Hirschler eingeladen. (Mindestteilnehmerzahl: 5 Personen)

### ENTHALTEN

Übungseinheit (á 90 Min.) mit einer Vielfalt vertiefender Übungen und detailliertem Hintergrundwissen ●●●●●

Übungseinheit (á 90 Min.) zur Arbeit mit der Stimme mit Musiker und Musiklehrer Christian Hirschler ●●

Preis 229,- €

**TERMIN 2024:** 28. Oktober –1. November



## MEDITATION

Bei der Meditation, die wir in unserem Begleitprogramm regelmäßig als Morgen- und Abendmeditation anbieten, üben wir die freundliche Zuwendung zu den Regungen unserer Psyche, unseres Körpers und Geistes, indem wir unsere Aufmerksamkeit von außen nach innen lenken. Dies fördert Gelassenheit, Weitblick und hat heilsame Wirkungen auf psychische und körperliche Verspannungen.

Besonders in der Kombination mit Heilfasten, wenn der Körper in die Ruhe findet, kann Meditation ihre tiefgehende Wirkung entfalten und umfängliche Entspannung ermöglichen.

## MEDITATIONSWOCHE: MEHR VON INNEN

Wenn Sie sich eine intensivere Begleitung als Zugang zur Meditation wünschen, das gemeinsame Meditieren in einer kleinen Gruppe bevorzugen und sich detaillierter für die Geschichte und Wirkweisen von Meditation interessieren, dann ist der Kurs „Mehr von innen“ ideal für Sie.

Der Schwerpunkt liegt auf dem Erlernen der Meditation als Haltung, die durch Anleitung, Reflexion und Übung vertieft wird. Der Kurs vermittelt eine meditative Grundhaltung, stilles Sitzen und verschiedene Varianten, um im Alltag zu meditieren – in der Natur, in Bewegung und anhand des Körpers. (Mindestteilnehmerzahl: 5 Personen)

**Die Besonderheit:** Ein Tag des Rückzugs aus dem Klinikalltag mit gemeinsamer Stille, Meditationsübungen, unterstützenden Textimpulsen, Singen und Naturzeit. Die (Fasten)mahlzeiten werden separat eingenommen, um die angestrebte Innenschau zu vertiefen.

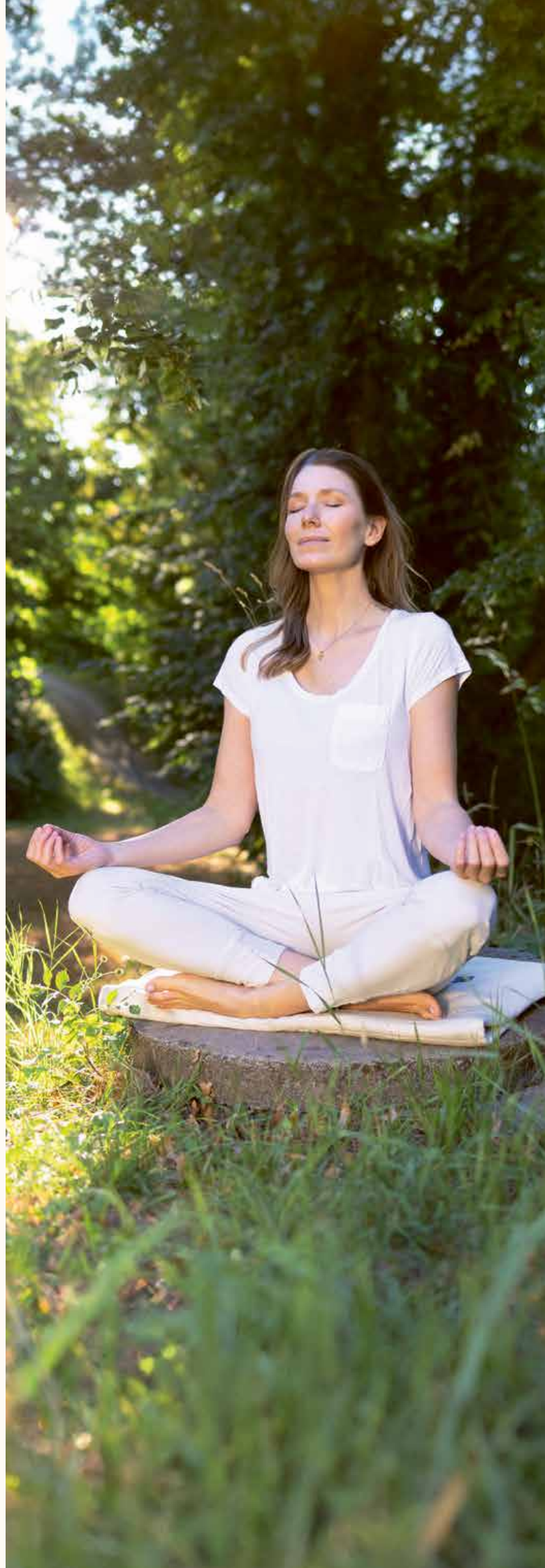
## ENTHALTEN

Übungseinheit (à 90 Minuten) als Morgen- und Abendmeditation ●●●●

Begleiteter Tag in Stille mit zwei Meditationen, Naturmeditation, Texten zur Unterstützung und stillen Mahlzeiten in der Gruppe ●

Preis 239,- €

**TERMIN 2024:** 18.–22. Mai







### FASTEN IN STILLE – HEILEN IN RUHE



Heilfasten bewirkt viel mehr, als nur eine Reinigung und Regeneration auf körperlicher Ebene. Viele Menschen sind währenddessen sensibler, Gefühle treten in den Vordergrund, Gedanken sortieren sich neu. Wenn Sie in dieser Zeit Ihre Aufmerksamkeit bewusst bei sich belassen möchten, bietet Ihnen unser Angebot die Möglichkeit für noch mehr Ruhe und Rückzug.

#### HINWEIS:

„Fasten in Stille“ ist kostenfrei zu einem Fastenaufenthalt in Haus II buchbar (begrenzttes Zimmerkontingent, nur auf Anfrage).

### SIE ERHALTEN ALS BESONDEREN SERVICE

- » alle Fastenmahlzeiten bequem auf Ihrem Zimmer serviert
- » individuelles Kennenlerngespräch mit unseren Experten aus dem Bereich Seelsorge & Psychologie
- » wertvolle Text-Impulse zu jeder Fastenmahlzeit mit Achtsamkeitsübungen, Zitaten und Gebeten
- » zur Vertiefung und Erweiterung empfehlen wir aus unserem TuRuh-Programm:
  - Morgen- und Abendmeditation,
  - Waldbaden in einem der schönsten Rhönwälder direkt vor unserer Tür,
  - Mittagsgebet zur inneren Einkehr und
  - Yoga zur leichten Mobilisierung des Körpers

# Weckbecker Online-Coaching: Nachbetreuung für Ihren neuen Lebensstil

Buchbar nur  
nach einem  
Klinikaufenthalt.

Mit Ihrem Aufenthalt in unserer Klinik konnten wir gemeinsam erste Schritte setzen, um Ihren Alltag gesünder und stressfreier zu gestalten. Um Sie bei der langfristigen Umsetzung zu unterstützen und eine nachhaltig positive Wirkung auf Ihre Gesundheit zu erzielen, stehen Ihnen unsere Experten aus den Bereichen Ernährung und Seelsorge & Psychologie online zur Verfügung.

Die Inhalte der Video-Einzelgespräche bestimmen Sie selbst – ausgerichtet an Ihren individuellen Veränderungswünschen, Gesundheitszielen und Ihren persönlichen Herausforderungen bei der Umsetzung eines gesünderen Lebensstils. Buchbar nur nach einem Klinikaufenthalt.

## INDIVIDUELLE ERNÄHRUNGSBERATUNG

Lassen Sie sich auf Ihrem Weg zu einer langfristig gesünderen Ernährung begleiten. Im Einzelgespräch gehen unsere Ernährungstherapeuten detailliert auf Ihre Fragestellungen und Themenwünsche ein, z. B.

- » Alltagsaugliche Schonkost bei akuten Magen-Darm-Problemen
- » Chronische Erkrankungen und Beschwerden lindern durch die richtige Ernährung
- » Gesunde und nachhaltige Gewichtsregulation
- » Leichte Schritt-für-Schritt-Umstellung zu gesünderen Ernährungsgewohnheiten
- » Schnelle und einfache Rezepte aus der basischen Küche
- » Ungesunde Nahrungsmittel ersetzen, ohne auf Genuss zu verzichten
- » Anleitungen und Tipps für (Intervall-) Fasten- und Entlastungstage

### KOSTEN

Online-Einzelberatung (30 Min.)	50,- €
Online-Einzelberatung (50 Min.)	80,- €

## COACHING ZUR NACHHALTIGEN VERÄNDERUNG

Veränderung ist ein Prozess und bedarf eines achtsamen, reflektierten Umgangs mit sich und der eigenen Lebenssituation. In einem Einzel-Coaching unterstützt Sie unser Team Seelsorge & Psychologie bei Ihren persönlichen Herausforderungen der nachhaltigen Lebensstiländerung und stellt sich zusammen mit Ihnen folgende Fragen:

- » Was an Veränderung ist mir gelungen, was ist auf der Strecke geblieben?
- » Was waren dabei entscheidende Faktoren?
- » Wo stehe ich jetzt und wie will und kann ich in diesem Prozess weiter vorgehen?

### KOSTEN

Online-Einzelcoaching (45 Min.)	80,- €
---------------------------------	--------



# Unser Kosmetikangebot & medizinische Fußpflege

Wir verwenden hochwertige Pflegeprodukte im Sinne unserer ganzheitlichen Philosophie.

Im Einklang mit unserem Weckbecker-Konzept bieten wir unseren Patienten kosmetische Gesichts- und Körperbehandlungen sowie medizinische Fußpflege an. Unterstützen Sie Ihren Hautstoffwechsel während des Heilfastens oder der Ernährungsumstellung, bringen Sie Ihre Haut mit individuell abgestimmter Pflege wieder ins Gleichgewicht oder genießen Sie wohltuende Pflegebehandlungen von Kopf bis Fuß. Dafür verwenden wir biozertifizierte Naturkosmetik von Dr. Joseph oder dermatologisch geprüfte, äußerst hautverträgliche Qualitätsprodukte von Maria Galland. Freuen Sie sich auf besondere Verwöhnmomente mit erlesenen, natürlichen Inhaltsstoffen. Und auf ein Wohlgefühl, das von außen nach innen wirkt.

## KLASSISCHE GESICHTSBEHANDLUNG (60 MIN.)

Individuelles, auf Hauttyp und Hautbedürfnisse abgestimmtes harmonisches Pflegeritual. Für ein sichtbar frisches, gereinigtes und ebenmäßiges Hautbild. 79,- €

## GESICHTSBEHANDLUNG INTENSIV & VITAL-LIFTING (80 MIN.)

Großes Anti-Age-Pflegeritual mit Sofort-Effekt-Wirkstoffen, modulierenden, glättenden Spezialmasken und Massagen. 99,- €

**Tipp:** Intensiv Vitallifting: Spezielle Lifting-Struktur-Modellage von Maria Galland als Ergänzung zum Vital-Lifting 35,- €

## POWER PFLEGE FÜR DEN MANN (60 MIN.)

Wirkstoffpower und Tiefenreinigung auf die männlichen Hautbedürfnisse abgestimmt und von einer Vitalmassage abgerundet. Für eine gepflegte Ausstrahlung und ein frisches Hautgefühl. 79,- €

## SCHÖNHEITSBEHANDLUNG FÜR GESICHT UND KÖRPER (180 MIN.)

Abschalten, verjüngt und erfrischt von Kopf bis Fuß wieder aufwachen. Tiefenwirksame Produkte, Spezialmassagen sowie Gesichts- und Körperpackungen verleihen ein entspanntes Luxusgefühl. Sie sind die Basis für einen sicht- und fühlbaren Hauteffekt. 199,- €



### GUA SHA-GESICHTSBEHANDLUNG (90 MIN.)

Bei dieser Anti-Aging-Behandlung mit Obsidian Gua Sha-Steinen vereinen sich Elemente der TCM (Traditionell Chinesischen Medizin) mit hochwirksamen natürlichen Inhaltsstoffen. Die einfühlsamen Behandlungsabläufe wirken wie ein Jungbrunnen auf die Haut und das ganzheitliche Wohlbefinden. Freuen Sie sich auf Ihre neue frische und verjüngte Ausstrahlung!

134,- €

### GOLD-GESICHTSBEHANDLUNG (90 MIN.)

Seit alters spricht man dem Gold in vielen Bereichen stärkende, belebende und erneuernde Wirkung zu. Mit unserer Goldbehandlung „Soin Mille Lumières“ schenken Sie Ihrer Haut vitale Ausstrahlung und unterstützen und stärken die Hautfunktionen. Ganz nebenbei genießen Sie einen Hauch von Luxus, den man mit Gold schon immer in Verbindung brachte.

149,- €

### GANZKÖRPERBEHANDLUNG ENTSCHLACKUNG & ANTI-CELLULITE (60 MIN.)

Unterstützt die Entschlackung der Haut, wirkt gegen Cellulite und strafft und formt die Körperkonturen.

79,- €

**Tipp:** Buchen Sie ein Körperpeeling zu dieser Behandlung. (30 Min.)

28,- €

### MEDIZINISCHE FUSSPFLEGE (45 MIN.)

Unsere medizinische Fußpflege umfasst eine umfangreiche fachliche Behandlung, u.a. das Entfernen eingewachsener Nägel und Hornhaut sowie die Behandlung von Druckstellen. Eine abschließende klassische Fußmassage sorgt für ein rundum gutes Fuß-Gefühl. Nagellack gegen Aufpreis möglich. Auch für Diabetiker geeignet.

45,- €









# Weckbecker. Mein Ruheort in der Natur.

Die Malteser Klinik von Weckbecker liegt am Rande des idyllischen Städtchens Bad Brückenau in der Bayerischen Rhön. In sehr ruhiger Lage am Südhang eröffnet sich ein Panoramablick ins Tal und auf die umliegenden Wiesen und Wälder. Ein idealer Ort, um unberührte Natur zu erleben und aus ihr Ruhe und Kraft zu schöpfen.

Eingebettet in eine Grünanlage mit großer Liegewiese, eigenem Kräutergarten und Streuobstwiese grenzt die Klinik direkt an ein ausgedehntes Waldgebiet. Gleich hier beginnen unsere geführten Wanderungen und Nordic Walking-Touren. Lassen Sie auf den eindrucksvollen Wegen Ihren Blick über die herrliche Landschaft des Mittelgebirges schweifen und genießen Sie die wohlthuende Natur! Nordic Walking-Stöcke wie auch Fahrräder, für die gut ausgebauten Radwege der Umgebung, erhalten Sie bei uns als Leihgabe.

Der Kurort Bad Brückenau wurde einst durch seine sieben Heilquellen bekannt und verfügt heute über eine anerkannte Trinkkur. Ebenfalls ein Genuss ist das 3 km entfernte Staatsbad, das seine Besucher mit dem wunderschönen Schlosspark und den prachtvollen Bauwerken in die Zeit von König Ludwig I. zurückversetzt.

Unsere Klinik liegt inmitten des einzigartigen Naturraums der Rhön, der 1991 von der UNESCO als Biosphärenreservat und damit als besonders schützenswert anerkannt wurde. Die charakteristischen sanften Hügel und weiten Täler sind bekannt als „Land der offenen Fernen“. Seit 2014 setzt sich die Region zusätzlich als „Internationaler Sternenpark“ für den Schutz der natürlichen Nachtlandschaften ein. Auf Sternenführungen können Sie den außergewöhnlichen Himmel der Rhön erleben.

Freuen Sie sich auf Ihre Auszeit in der weiten und energiespendenden Landschaft der Bayerischen Rhön!





# Hinweise zur Kostenerstattung für gesetzlich und privat versicherte und beihilfeberechtigte Patientinnen und Patienten

## Gesetzliche Krankenkassen

### STATIONÄRE REHABILITATIONS- UND VORSORGE-MASSNAHME\*

Die Malteser Klinik von Weckbecker ist eine Fachklinik für Prävention und Rehabilitation und besitzt einen Versorgungsvertrag nach § 111 SGB V. Gesetzlich Versicherte können nach vorheriger Genehmigung eine Behandlung in unserer Klinik in Anspruch nehmen, vorausgesetzt die gesetzliche Krankenkasse zeigt sich für die Reha-Maßnahme zuständig. Bei genehmigter Behandlung werden die medizinisch notwendigen Therapien direkt mit der Krankenkasse abgerechnet. Der gesetzlich vorgeschriebene Eigenanteil von 10,- Euro pro Tag wird Ihnen in Rechnung gestellt. Im Pflegesatz ist die Zimmerkategorie Standard Waldseite in Haus I enthalten. Wenn Sie eine Unterbringung in einer anderen Kategorie wünschen, stellen wir Ihnen den Aufpreis privat in Rechnung.

### AMBULANTE VORSORGELEISTUNG\*

Einen Anspruch auf eine ambulante Badekur haben Sie in der Regel alle 3 Jahre. Die Kosten der ärztlichen Behandlung durch den Badearzt werden nach § 23 Abs. 2 SGB V von der Krankenkasse in voller Höhe erstattet. Die Mehrkosten der stationären Behandlung in unserer Klinik (obligate Aufnahme-, Zwischen- und Abschlussvisite sowie Medikamente, Laborkosten, zusätzliche Therapien) werden Ihnen privat in Rechnung gestellt und von den Krankenkassen nicht erstattet. Kurmittel und abrechenbare Anwendungen können zu 90% erstattet werden. Alle weiteren Kosten, wie Unterbringung, Verpflegung oder Transfer können mit bis zu 13,- Euro pro Tag bezuschusst werden. Gesetzliche Eigenanteile sind vor Ort zu zahlen.

## Beihilfe

Die Malteser Klinik von Weckbecker ist beihilfefähig nach den Bestimmungen der Beihilfeverordnung und erfüllt die Voraussetzungen nach § 107 Abs. 2 SGB V. Die Beihilfestellen in den einzelnen Bundesländern beteiligen sich in unterschiedlicher Höhe an den Kosten. Die Klinik ist nach § 30 der Gewerbeordnung anerkannt und untersteht der Aufsicht des zuständigen Gesundheitsamtes. **Die Antragsstellung muss mit der zuständigen Beihilfestelle besprochen werden und die Kostenübernahmeerklärung muss 14 Tage vor Ihrer Anreise schriftlich vorliegen.**

## Private Krankenkassen

Private Krankenkassen übernehmen die Aufenthaltskosten in der Malteser Klinik von Weckbecker nur dann, wenn Sie einen speziellen Tarif mit Ihrem Anbieter abgeschlossen haben, da wir von den privaten Krankenkassen als Sanatorium eingestuft werden. Ärztliche und diagnostische Leistungen werden oftmals zu einem Teil erstattet. Beachten Sie bitte die Ihrem Versicherungsvertrag zugrunde liegenden Einschränkungen bzw. Ausschlüsse bezüglich der Kurorte oder Heilbäder (Kurortklausel, § 5 (1e) MB/KK). Bitte stellen Sie sicher, dass vor Antritt Ihres Aufenthaltes bei uns die schriftliche Kostenzusage Ihrer Krankenkasse vorliegt.

## Hinweis zur Kostenerstattung von Beihilfe & privaten Krankenkassen

Es ist möglich, dass die Behandlungskosten von der Beihilfestelle oder Ihrer privaten Krankenkasse nicht in vollem Umfang erstattet werden, da nicht alle Kostenträger die vereinbarten Preise anerkennen. Bitte sprechen Sie vor Antritt des Aufenthaltes mit Ihrem Kostenträger.

Diese Regelungen gelten für das deutsche Gesundheitssystem.

## Steuerliche Anerkennung

Kosten für eine stationäre oder ambulante Behandlung können als außergewöhnliche Belastung bei der Lohn- und Einkommenssteuer anerkannt werden. Informieren Sie sich bei Ihrem zuständigen Finanzamt.

Falls Sie weitere Fragen bezüglich der Kosten und Abrechnungen haben, beraten wir Sie jederzeit gerne telefonisch unter: +49 (0) 9741 83 825.

\* Die Kostenübernahmeerklärung muss 14 Tage vor Ihrer Anreise schriftlich vorliegen, ansonsten erfolgt die Abrechnung als Selbstzahler.

# Allgemeine Geschäftsbedingungen (AGB) der Malteser-Klinik Dr. v. Weckbecker gGmbH

(nachfolgend als „Klinik“ bezeichnet)

- Eine verbindliche Buchung erfolgt mit Eingang unserer schriftlichen Reservierungsbestätigung bei Ihnen.**
- Bitte senden Sie uns die gegengezeichnete Reservierungsbestätigung umgehend zurück, den Anamnesebogen bitte 14 Tage vor Anreise. Sollte bei Prüfung des Anamnesebogens durch den Arzt festgestellt werden, dass die Behandlung in unserer Klinik nicht möglich oder das gebuchte Arrangement aus gesundheitlichen Gründen nicht sinnvoll ist, behalten wir uns das Recht vor, von dem Vertrag zurückzutreten bzw. ein anderes Arrangement zu empfehlen.
- Spätestens 14 Tage vor Anreise wird eine Anzahlung von 80 % der gebuchten Leistung fällig. Der Restbetrag ist zum Ende des Aufenthaltes vor Abreise in bar oder mit EC-Karte zu begleichen.**
- Bei der Buchung unserer Arrangements ist der Tausch oder die Erstattung von Leistungen nicht möglich. Sollte das Heilfasten aus medizinischer Sicht nicht sinnvoll sein, ist eine Umstellung auf unsere vegetarische Basische Bio-Vitalküche, aus biologischem und/oder regionalem Anbau, gegen Aufpreis möglich. Gleichzeitig entfällt die Heilfastenverpflegung und das Weckbecker Darmbad. Leistungen außerhalb des gebuchten Arrangements werden gesondert in Rechnung gestellt. Ein Aufenthalt umfasst mindestens 7 Nächte. Unsere Arrangements werden auf der Rechnung pauschal ausgewiesen. Wenn eine Rechnung nach der Gebührenordnung für Ärzte benötigt wird, empfehlen wir die Individualbuchung nach Tagessatz. Bitte informieren Sie uns in diesem Fall spätestens an Ihrem Anreisetag. Die Kosten der Video-Sprechstunde werden nach Abreise berechnet.
- Sie erhalten die von Ihnen gebuchte Zimmerkategorie, bestimmte Zimmerwünsche können wir nicht garantieren. Ihr Zimmer steht am Anreisetag ab 13 Uhr und am Abreisetag bis 11 Uhr zur Verfügung. Auf Anfrage und nach Verfügbarkeit können Sie am Abreisetag für eine Gebühr von 50,00 Euro auch länger über Ihr Zimmer verfügen. Eine Verfügbarkeit können wir nicht garantieren.
- Die Konsultation eines Arztes (Anfangs-, Zwischen- und Schlussvisite) ist obligatorisch. Arzt und Therapeutenwünsche können nicht garantiert werden.
- Terminierte Einzelbehandlungen, die nicht bis 20:00 Uhr am Vortag der Behandlung abgesagt werden, müssen wir in Rechnung stellen. Nicht eingenommene Mahlzeiten können nicht vergütet werden.
- Bei einer Kostenübernahme durch die Krankenkasse muss die entsprechende Kostenzusage spätestens 14 Tage vor Anreise schriftlich vorliegen. Ansonsten erfolgt die Abrechnung als Selbstzahler. Bei Nichtanreise, verspäteter Anreise oder vorzeitiger Abreise auf eigenen Wunsch (ohne medizinische Indikation) gelten unsere Stornierungsbedingungen. Bei einer ambulanten Vorsorgeleistung sind die Mehrkosten des stationären Aufenthaltes sowie Leistungen, die nicht von der Krankenkasse erstattet werden, selbst zu tragen.
- Eine kostenfreie Stornierung ist bis zu 28 Tage vor dem Anreisetag möglich. Danach stellen wir folgende Stornogebühren in Rechnung, jeweils auf den Tagessatz der gebuchten Leistung: 27 bis 14 Tage vor Anreise: 50%; 13 bis 2 Tage vor Anreise: 80%. 1 Tag vor Anreise, bei Nichtanreise und bei vorzeitiger Abreise werden 100% des ursprünglich gebuchten Arrangements oder Tagessatzes inklusive geplanter Leistungen abgerechnet. Bei allen Abrechnungen ohne Bezug von Leistungen steht es Ihnen frei, der Klinik geringere Kosten nachzuweisen; in diesem Fall werden diese Kosten in Rechnung gestellt. **Storno-Sonderregelung für sorgenfreies buchen, gültig für alle Aufenthalte bis 31.12.2024: Eine kostenfreie Stornierung oder Umbuchung ist bis zu 14 Tage vor dem Anreisetag möglich. Bei kurzfristiger Absage, 13 Tage vor Anreise oder Nichtanreise stellen wir Ihnen nur 50% des Tagessatzes der gebuchten Leistung in Rechnung. Bei vorzeitiger Abreise werden 100% der gebuchten Leistung abgerechnet (s.o.).**
- Sollte Ihr Zustand durch eine geistige, körperliche oder altersbedingte Beeinträchtigung so eingeschränkt sein, dass Sie auf eine ständige Betreuung angewiesen sind, ist vor Beginn Ihres Aufenthaltes ein ausführliches Telefonat oder eine persönliche Fahrlässigkeit aus geschlossenen. Unbeschadet dessen haftet die Klinik für Schäden aus der Verletzung des Lebens, des Körpers oder der Gesundheit, die auf einer vorsätzlichen oder fahrlässigen Pflichtverletzung der Klinik oder auf einer vorsätzlichen oder fahrlässigen Pflichtverletzung eines Erfüllungsgehilfen der Klinik beruhen.
- Die Klinik haftet nicht für mitgebrachte Wertgegenstände wie Schmuck, Bargeld etc., es sei denn die Klinik trifft insoweit ein Verschulden. In diesem Fall haftet die Klinik nach Maßgabe der vorstehenden Ziffer 11.
- Durch die Benutzung unserer Pkw-Stellplätze und unserer Garage kommt kein Verwahrungsvertrag zustande. Eine Überwachungspflicht für die Klinik besteht nicht. Bei Abhandenkommen oder Beschädigung auf dem Klinikgelände abgestellter oder rangierter Kraftfahrzeuge haftet die Klinik nur nach Maßgabe der vorstehenden Ziffer 11. Etwaige Schäden sind der Klinik unverzüglich anzuzeigen.
- Alle in dieser Broschüre genannten Preise sind Bruttopreise und gelten in Euro, sind freibleibend und gültig ab 1.1.2024, vorbehaltlich einer Preisänderung. Die aktuellen Preise finden Sie unter [www.weckbecker.com](http://www.weckbecker.com).
- Zahlungs- und Erfüllungsort ist Bad Brückenau.

Malteser-Klinik Dr. von Weckbecker gGmbH  
Rupprechtstraße 20  
97769 Bad Brückenau



## Klinikordnung

- » **Das Rauchen und der Konsum von Alkohol ist in den Zimmern und auf dem gesamten Klinikgelände strikt untersagt.**
- » Das Telefonieren mit Mobiltelefonen ist in den Fasten- und Speiseräumen, sowie in allen therapeutischen und öffentlichen Bereichen nicht gestattet. Wir empfehlen außerdem, während des gesamten Aufenthaltes auf die üblichen Reize der uns ständig begleitenden Kommunikationsmedien wie Mobiltelefone, Tablets, Computer und Fernsehen zu verzichten oder die Nutzung zumindest einzuschränken.
- » Wir bitten Sie, in den Fasten- und Speiseräumen keine Bademäntel zu tragen.
- » Sollten Sie sich über Nacht nicht in der Klinik aufhalten oder über Tage hinweg fernbleiben wollen, ist die Zustimmung des behandelnden Arztes erforderlich.



# Kontakt & Reservierung

## WIR FREUEN UNS AUF SIE!

Für alle Fragen zu Ihrem Aufenthalt in der Malteser Klinik von Weckbecker stehen Ihnen unsere Mitarbeiterinnen und Mitarbeiter jederzeit gerne zur Verfügung.

Bei medizinischen Fragen vermitteln wir Ihnen gerne ein erstes ärztliches Telefongespräch.

## KONTAKTMÖGLICHKEITEN:

Sie erreichen uns telefonisch von Montag bis Samstag 8–20 Uhr und Sonntag 9–20 Uhr unter:  
**+49 (0) 9741-83 0**

Auch per E-Mail stehen wir Ihnen gern zur Verfügung:  
[weckbecker@malteser.org](mailto:weckbecker@malteser.org)

Das Online-Kontaktformular finden Sie unter:  
[www.weckbecker.com](http://www.weckbecker.com)

## POSTANSCHRIFT:

Malteser Klinik von Weckbecker  
Rupprechtstraße 20  
D-97769 Bad Brückenau

## ABONNIEREN SIE UNSEREN NEWSLETTER!

Als Abonnent unserer „Gesundheitsnachrichten“ erfahren Sie als Erstes von Neuigkeiten und Angeboten aus unserer Klinik!

Unsere Ärzte und Therapeuten berichten hier regelmäßig über neue naturheilkundliche Methoden, über spannende Forschungsergebnisse aus der Medizin und erklären neuartige Therapiekonzepte. Freuen Sie sich außerdem auf Tipps zu gesunder Ernährung und auf Impulse zur Lebensstiländerung.

Registrieren Sie sich unter:  
[www.weckbecker.com/kontakt-und-service/newsletter](http://www.weckbecker.com/kontakt-und-service/newsletter)

Sie finden uns auch auf Facebook, Instagram, You Tube und LinkedIn!



Malteser-Klinik Dr. v. Weckbecker gGmbH  
Preisliste ab 01.01.2024  
Geschäftsführung: Stefanie Hündgen

## AUFSICHTSBEHÖRDE:

Regierung von Unterfranken  
Gewerbeaufsicht  
Georg-Eydel-Str. 13  
97082 Würzburg

## UNSERE ZERTIFIZIERUNGEN:

Wir sind zertifiziert nach:



## LAYOUT:

dlc.berlin

## FOTOS:

Mario Schmitt (S. 1, 3, 4, 8, 10-12, 15, 19, 21, 22, 25, 30, 34, 36, 38-42, 50), Friedemann Rieker (S. 12/13, 17, 23, 32, 46/47, 52), Anica Schröter (S. 2, 16, 36, 44/45, 47), Fotolia (S. 46), Stockfood (S. 23), Dr. Rothbauer (S. 13), Dr. Arnulf Müller (S. 20), Quabbe+Tessmann (S. 24, 28-29), Gesundes-Bayern.de / Gert Krautbauer (S. 37), Stadt Brückenau (S. 46)

Wir sind Akademische Lehrereinrichtung für Physiotherapie der Hochschule Fulda.





Integrative Medizin | Heilfasten | Ernährung & Diätetik | Bewegung & Entspannung | Osteopathie | Physiotherapie | Wassertherapie nach Kneipp  
Colontherapie | Spiritualität, Lebensberatung & Achtsamkeit

